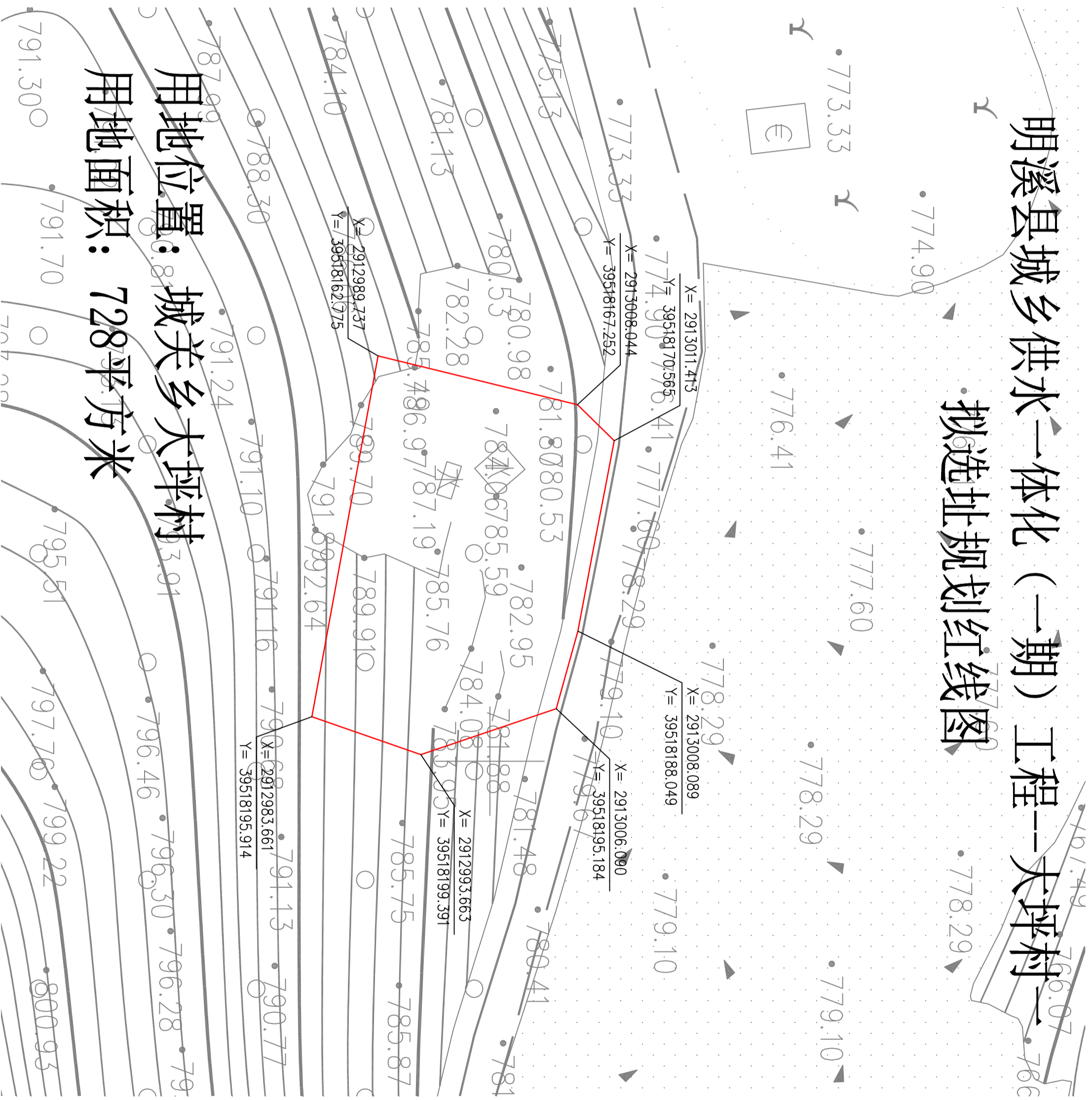


# 明溪县城乡供水一体化（一期）工程—大坪村

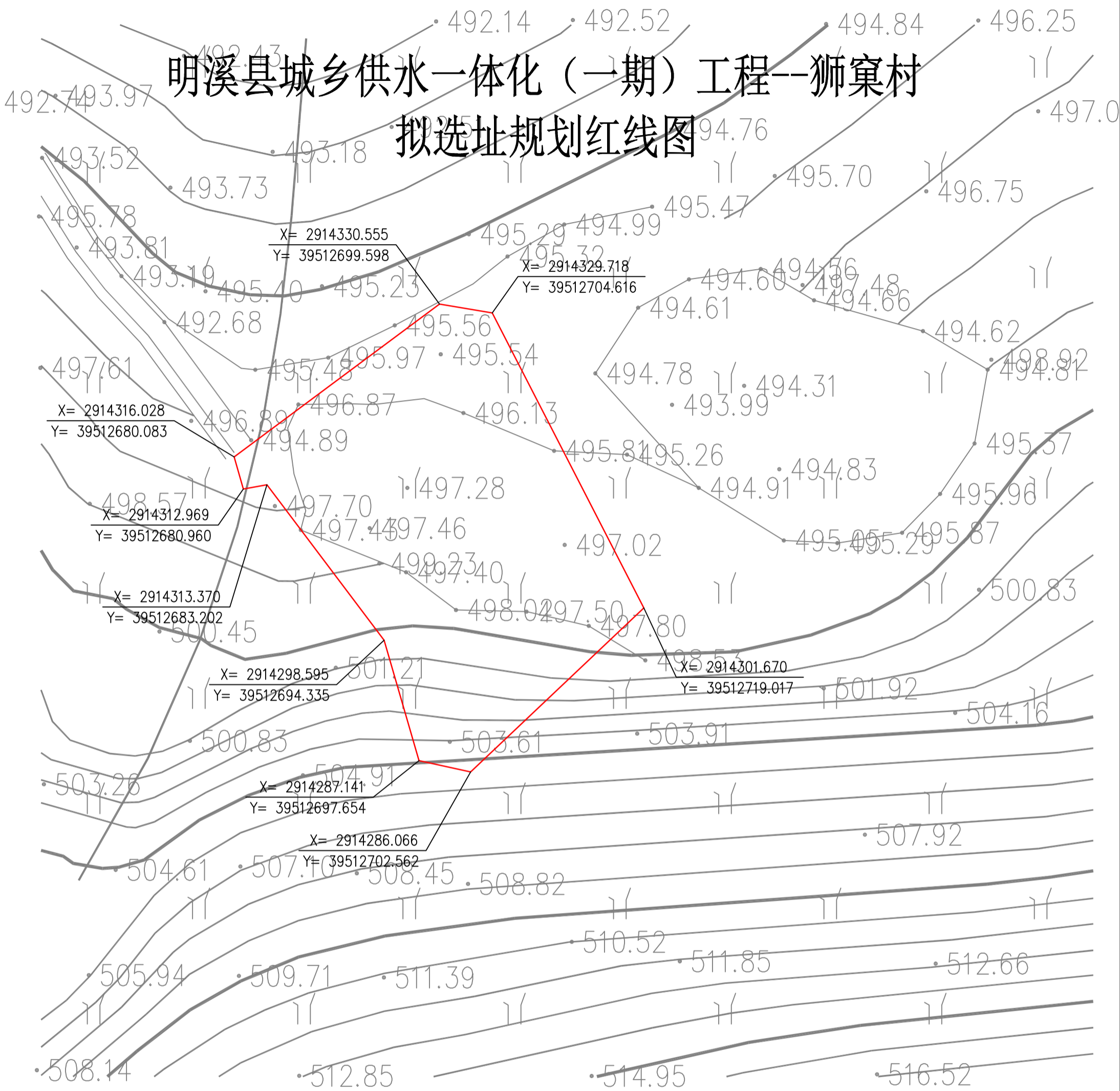
## 拟选址规划红线图



用地位置：城关乡大坪村

用地面积：728平方米

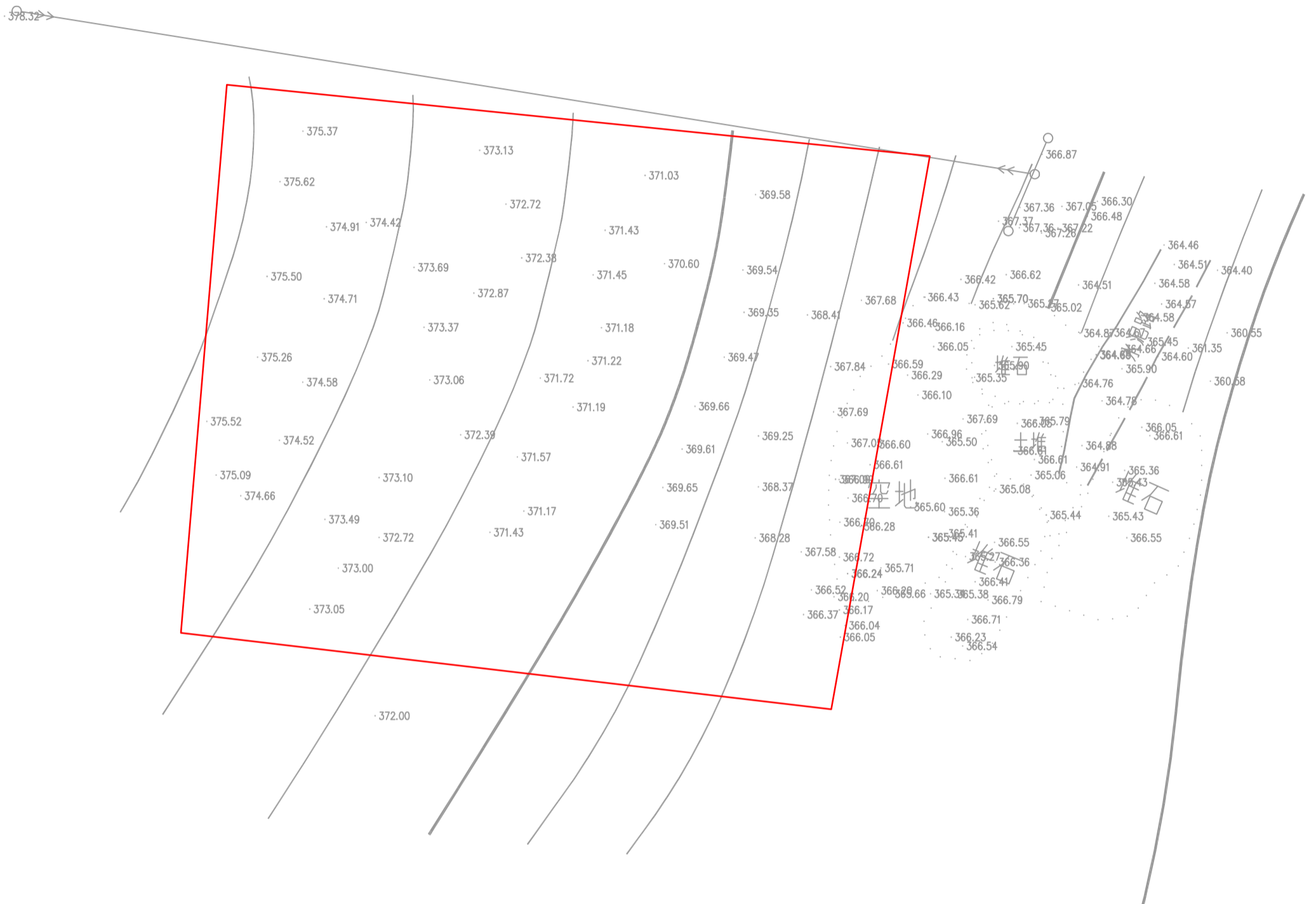
# 明溪县城乡供水一体化（一期）工程—狮窠村 拟选址规划红线图



用地位置：城关乡狮窠村

用地面积：913平方米

# 明溪县城乡供水一体化（一期）工程--上坊村 拟选址规划红线图



用地位置：城关乡上坊村

用地面积：1088平方米

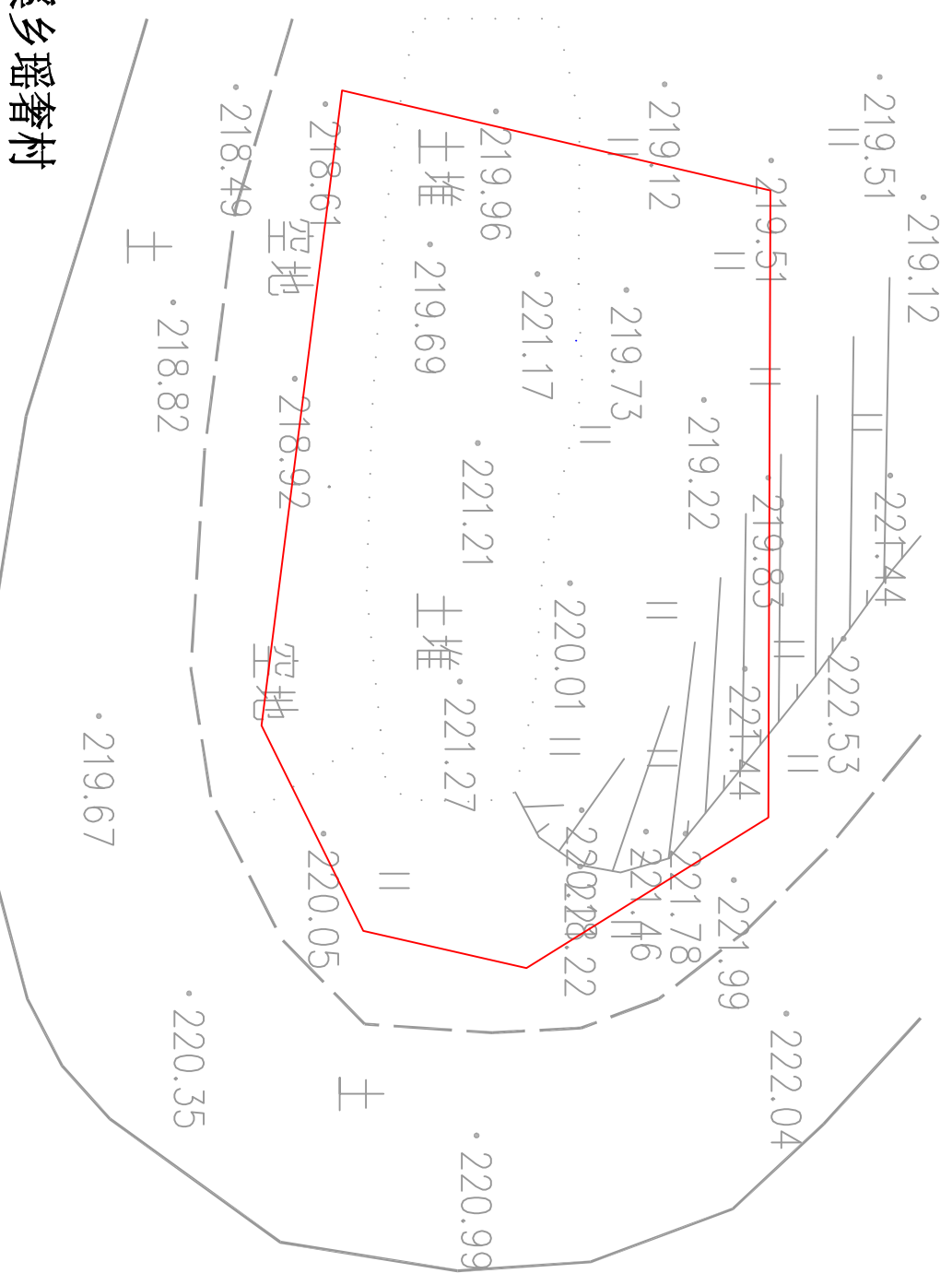
# 明溪县城乡供水一体化（一期）工程--坪埠村 拟选址规划红线图



用地位置：城关乡坪埠村

用地面积：316平方米

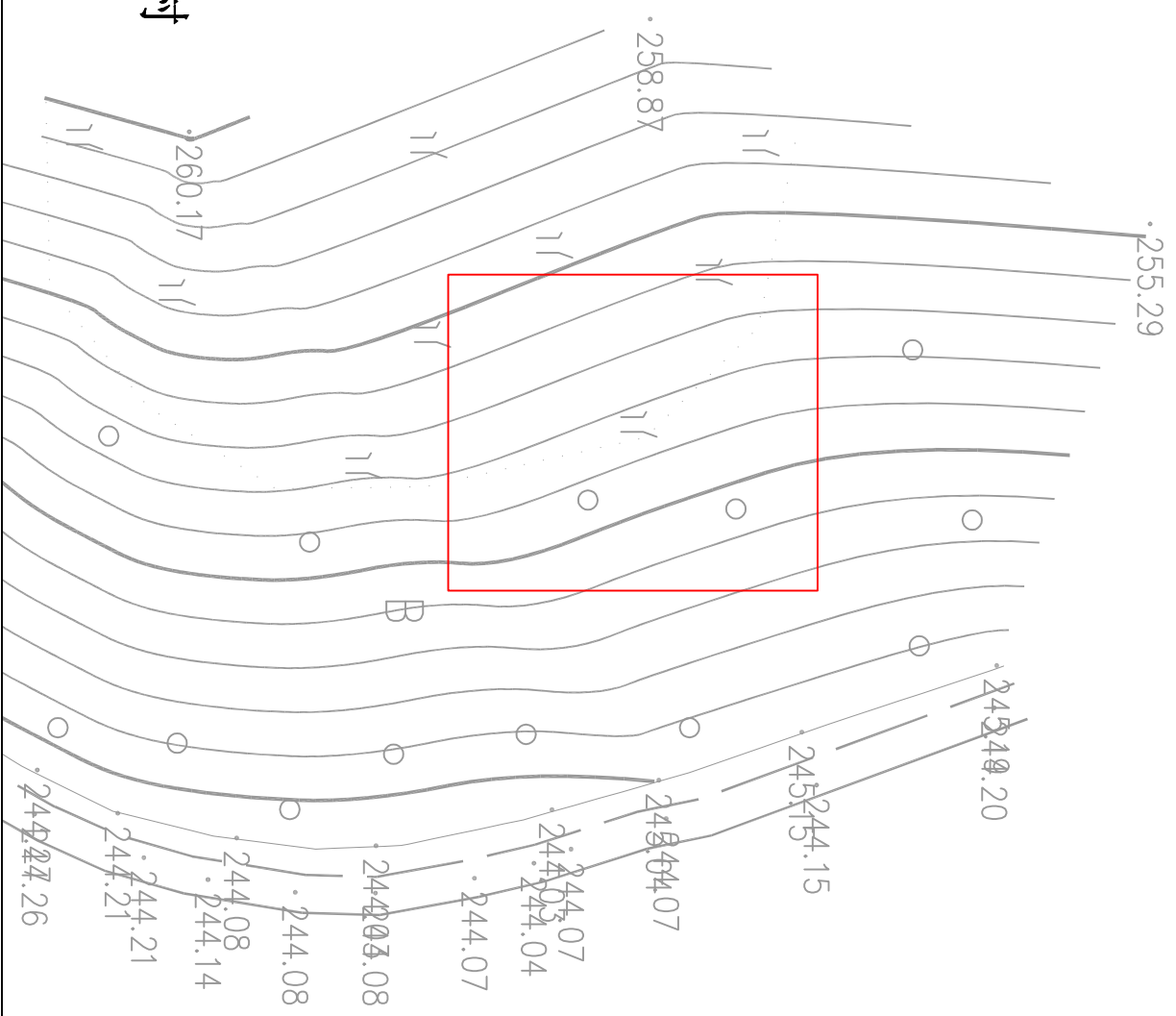
# 明溪县城乡供水一体化（一期）工程——瑶奢村拟选址规划红线图



用地位置：明溪沙溪乡瑶奢村  
用地面积：425平方米

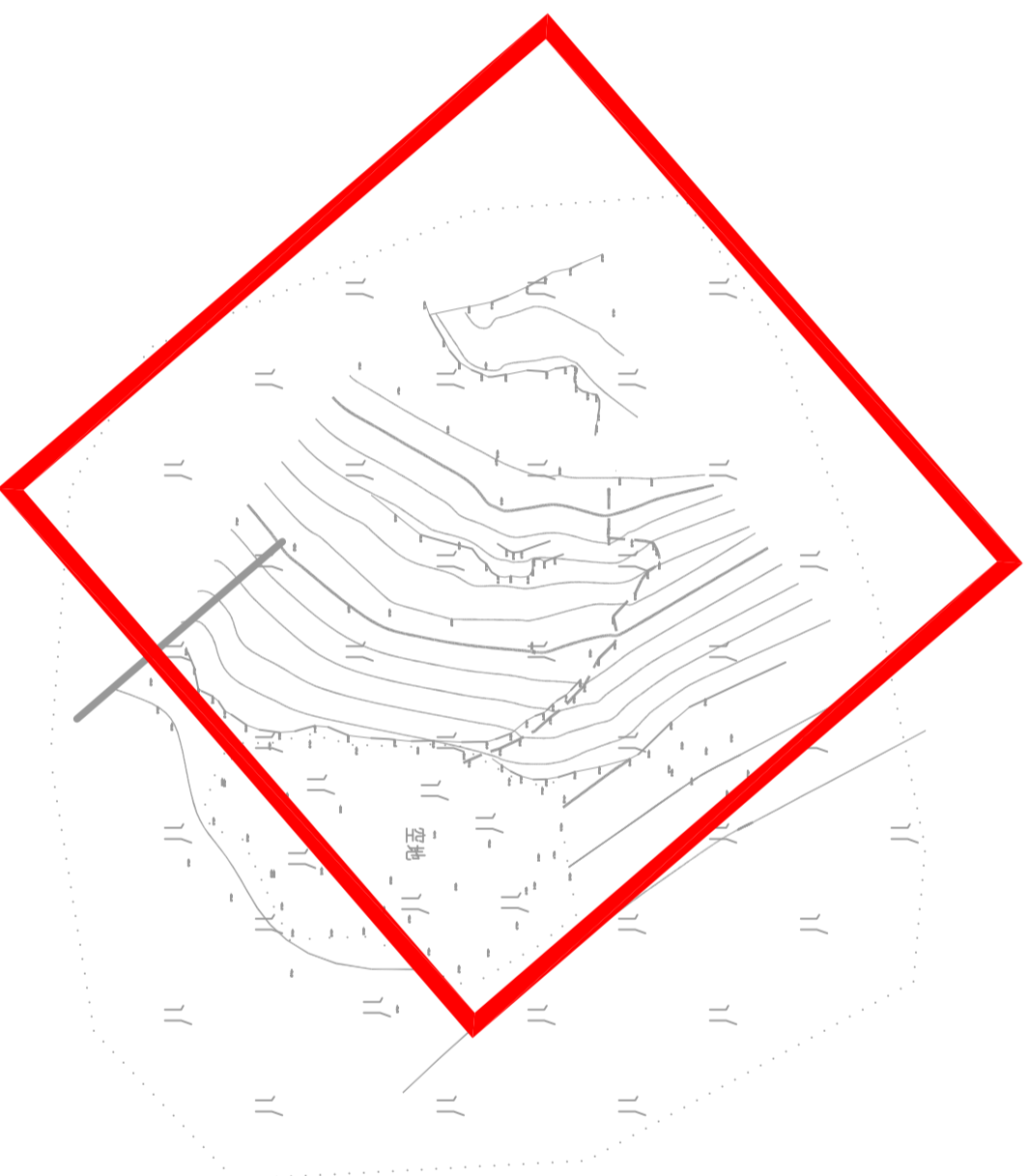


# 明溪县城乡供水一体化（一期）工程——永溪村拟选址规划红线图



用地位置：明溪县沙溪乡永溪村  
用地面积：196平方米

明溪县城城乡供水一体化（一期）工程——碧洲村  
拟选址规划红线图

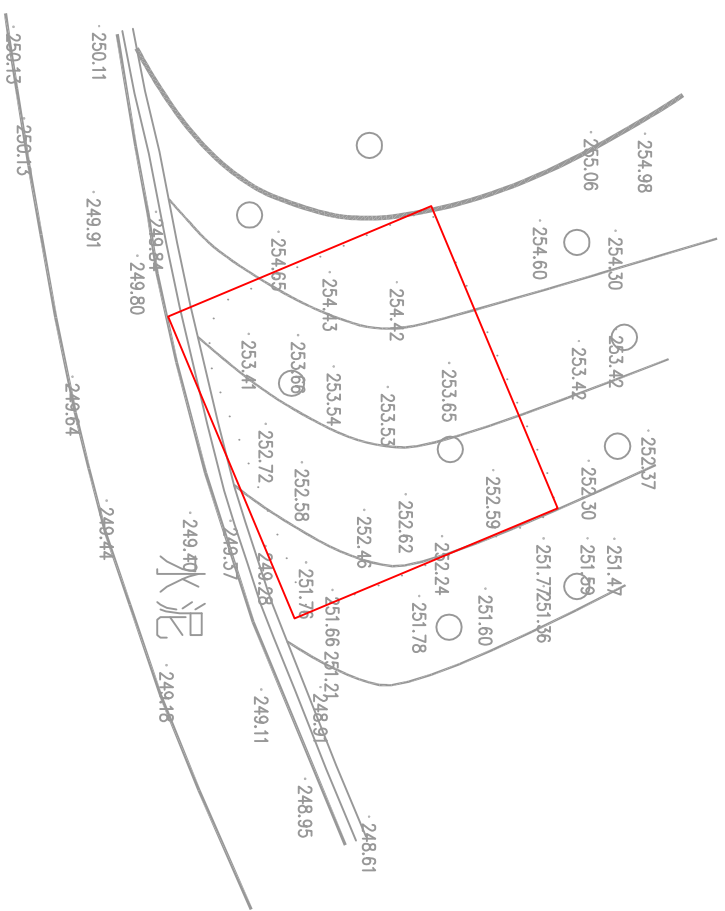


用地位置：沙溪乡碧洲村

用地面积：1521平方米



# 明溪县城乡供水一体化（一期）工程——沙溪村拟选址规划红线图

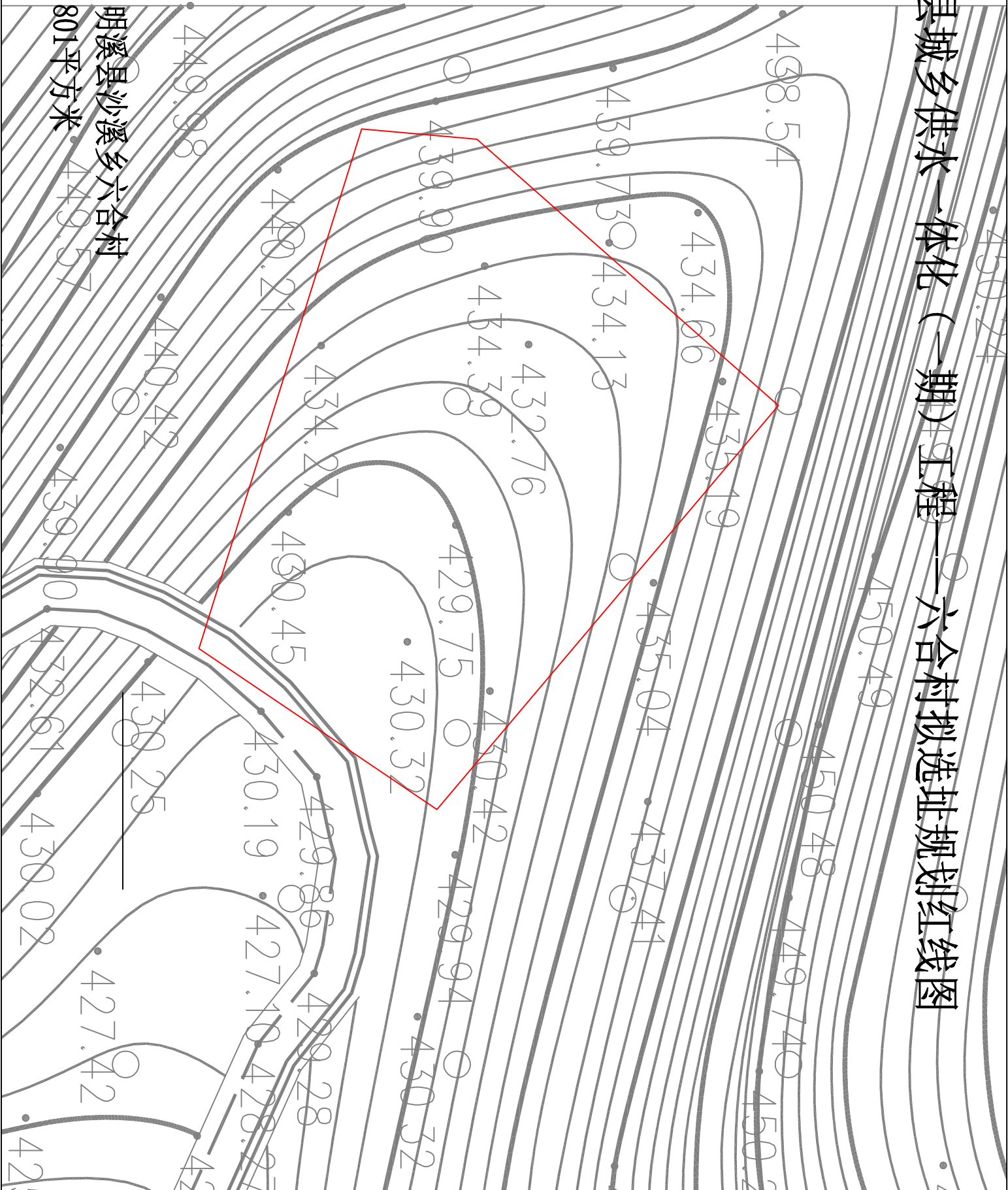


用地位置：明溪县沙溪乡沙溪村

用地面积：93平方米



# 明溪县城多供水一体化（一期）工程——六合村拟选址规划红线图



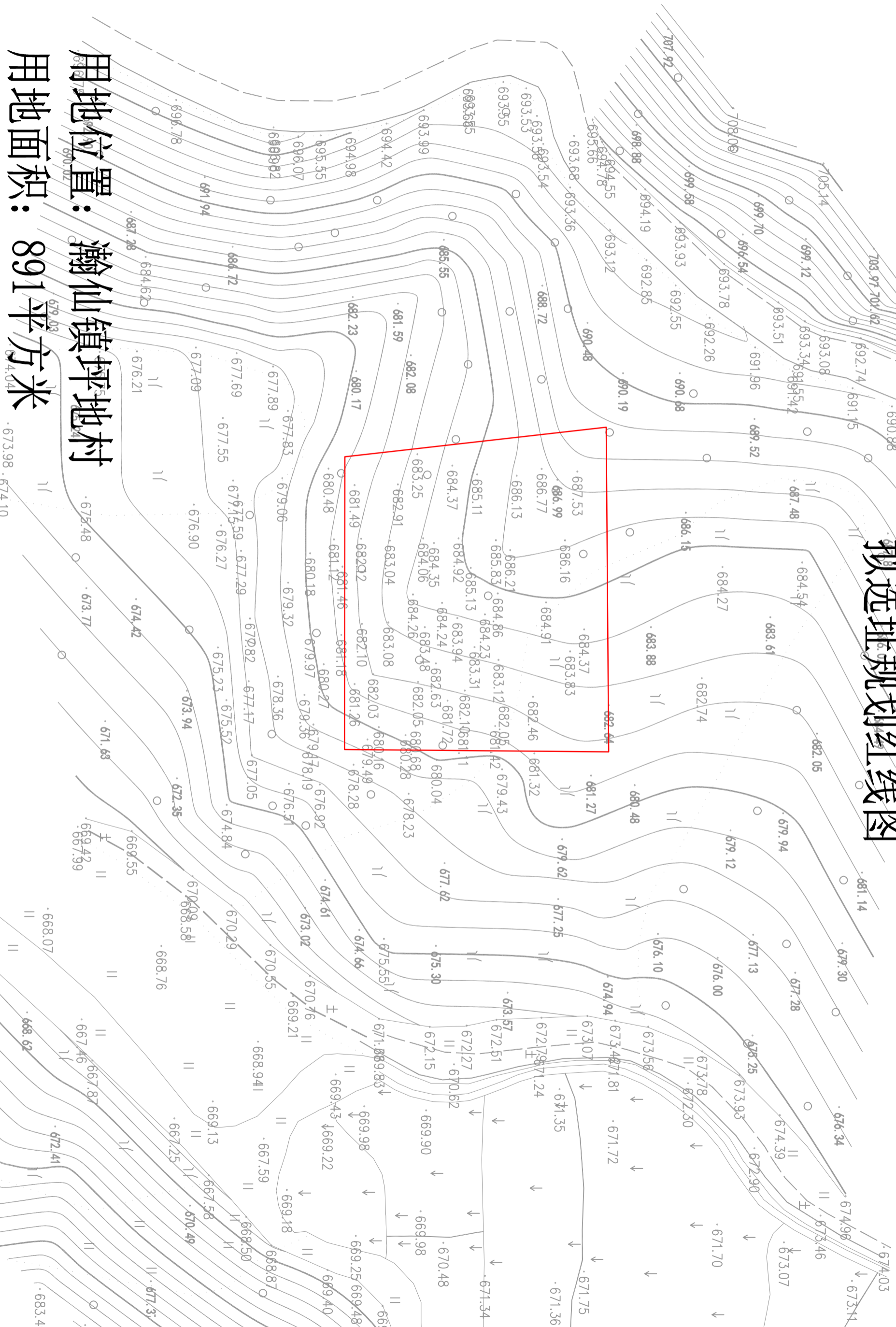
用地位置:  
明溪县沙溪乡六合村

用地面积:  
801平方米



# 明溪县城东乡供水一体化（一期）工程——坪地村

## 拟选址规划红线图



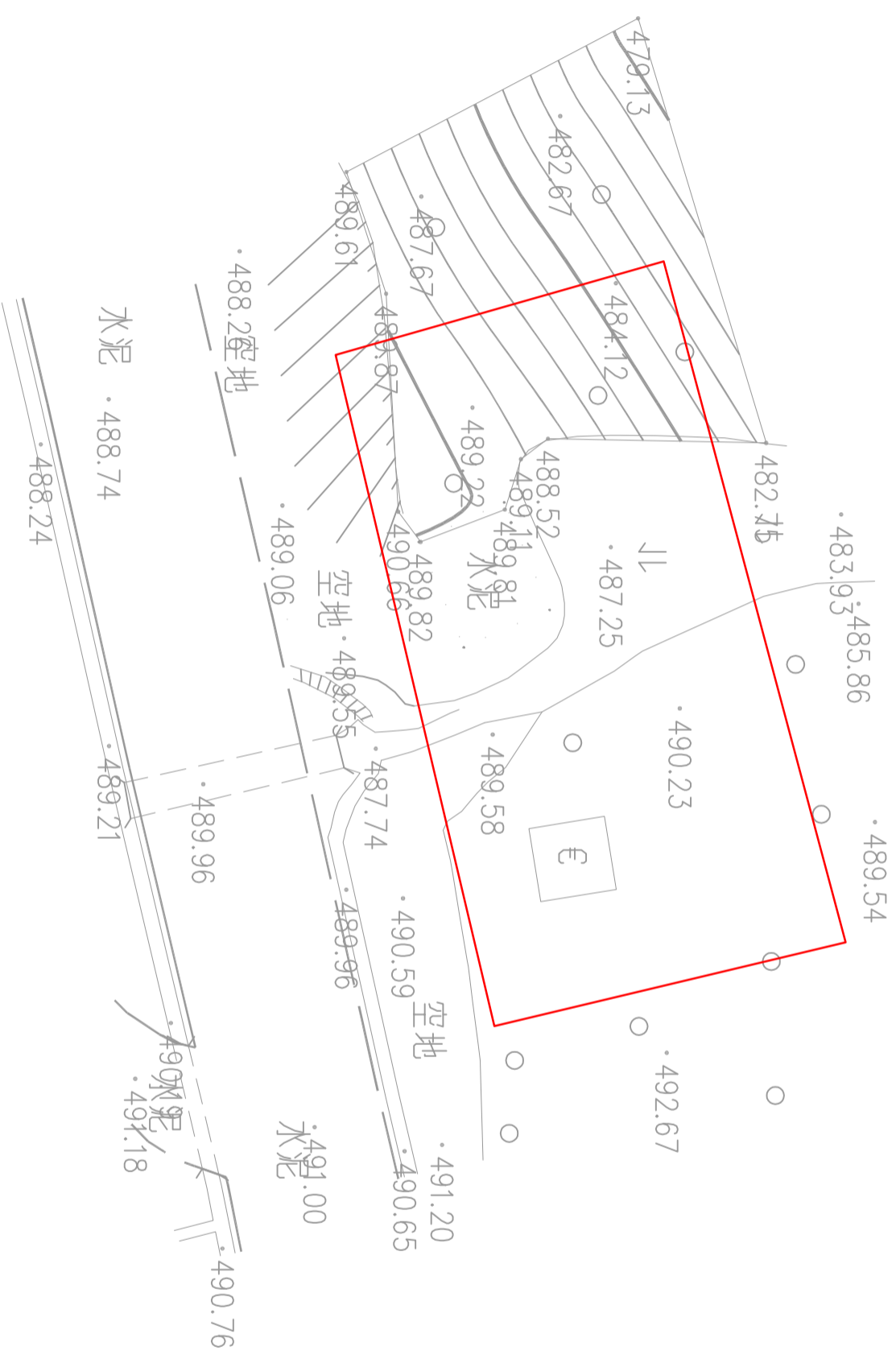
用地位置：**瀚仙镇坪地村**

用地面积：**891平方米**

679.03  
674.04  
673.98  
674.10

# 明溪县城乡供水一体化（一期）工程--花园村

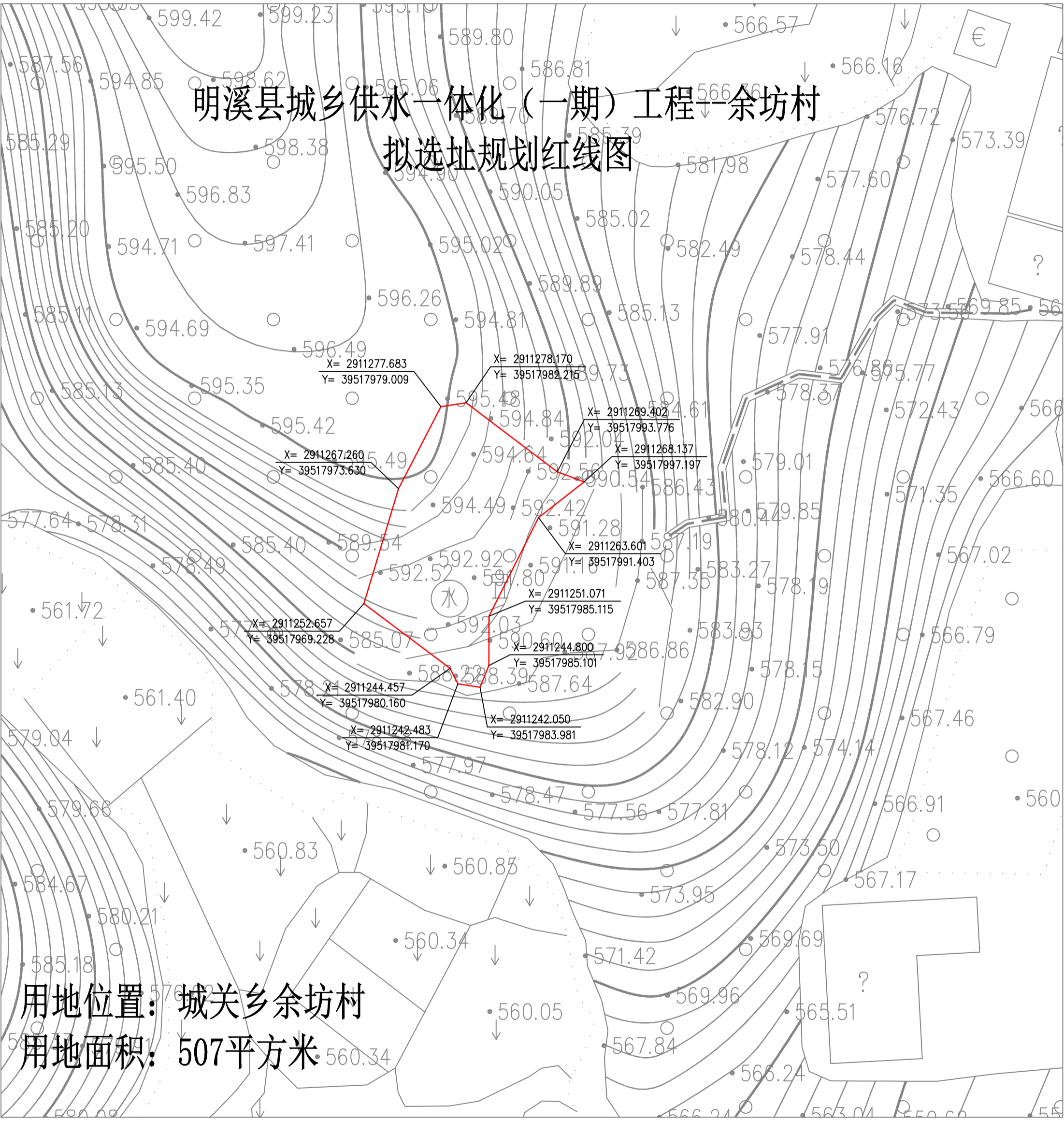
## 拟选址规划红线图



用地位置：**瀚仙镇花园村**

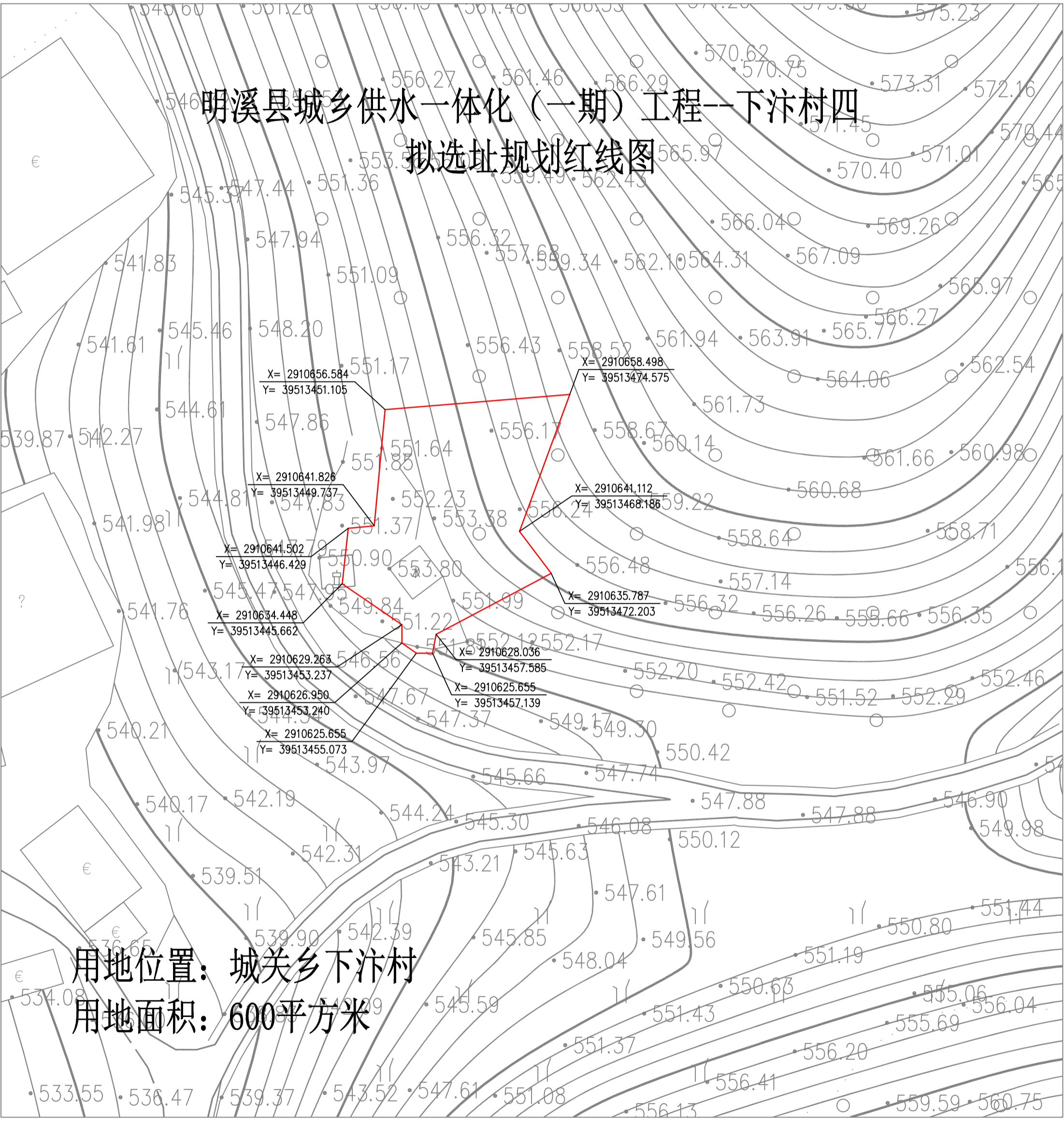
用地面积：**520平方米**

# 明溪县城乡供水一体化（一期）工程—余坊村 拟选址规划红线图



用地位置：城关乡余坊村  
用地面积：507平方米

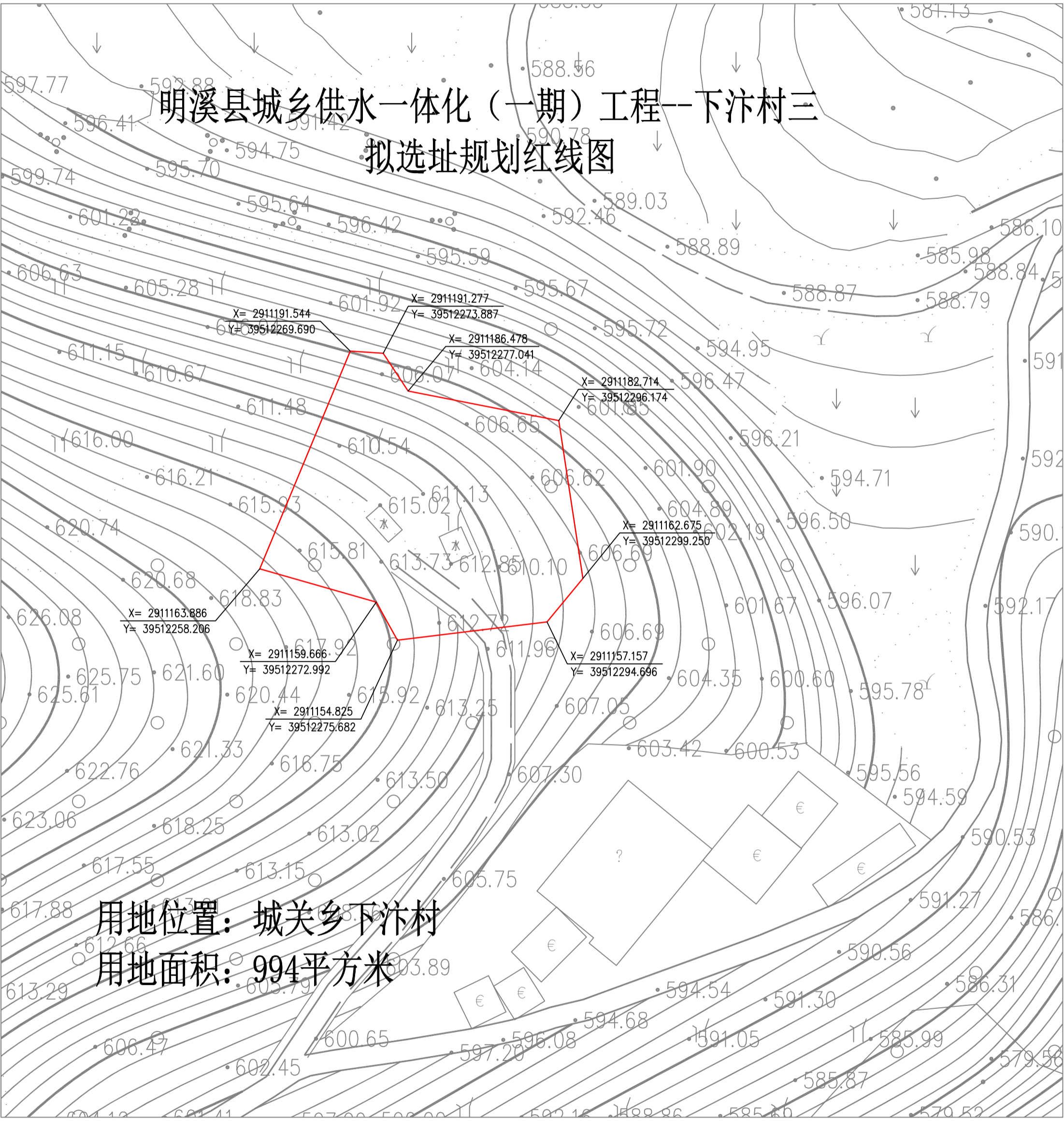
# 明溪县城乡供水一体化（一期）工程—下汴村四 拟选址规划红线图



用地位置：城关乡下汴村  
用地面积：600平方米

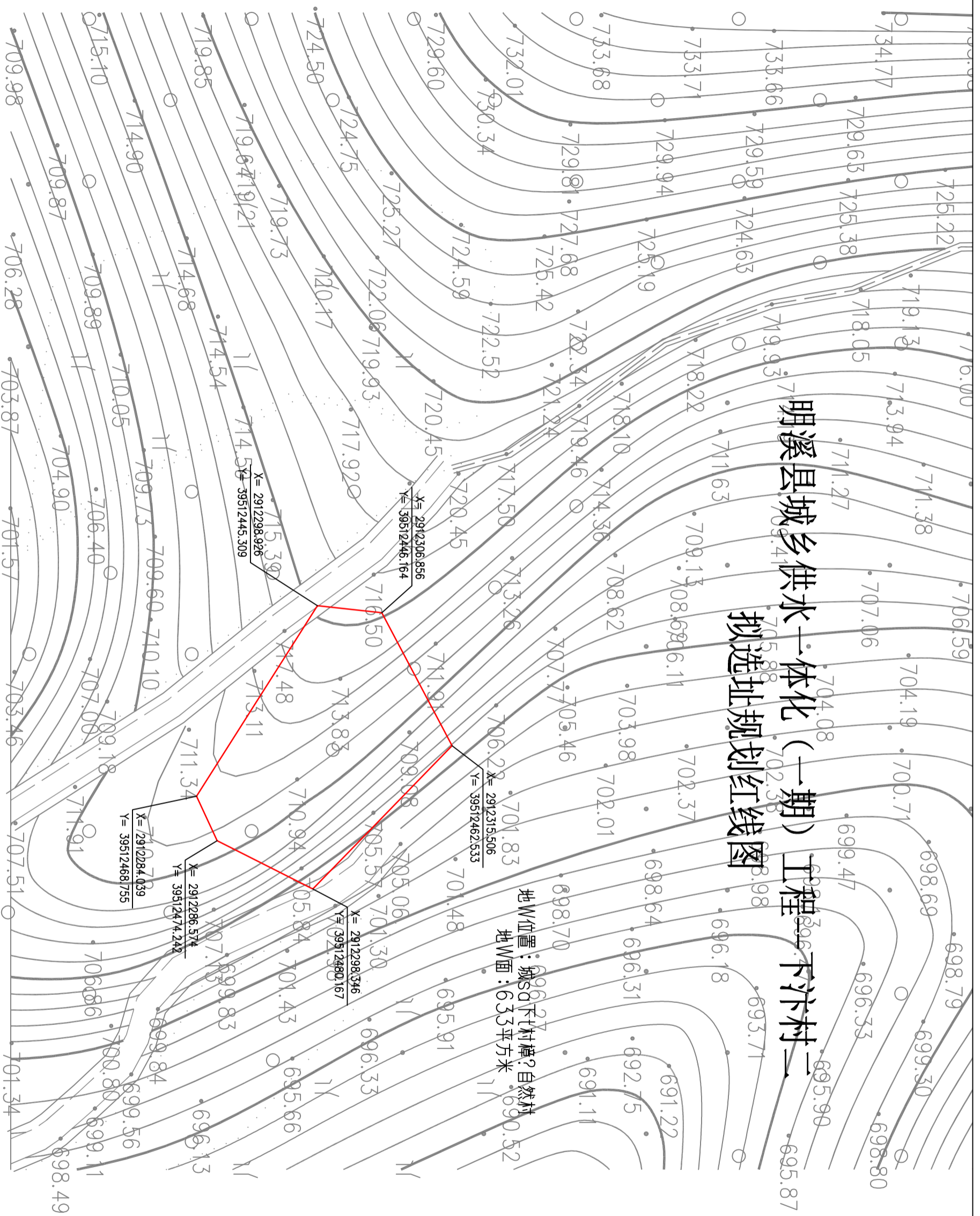


# 明溪县城乡供水一体化（一期）工程—下汴村三 拟选址规划红线图



用地位置：城关乡下汴村  
用地面积：994平方米

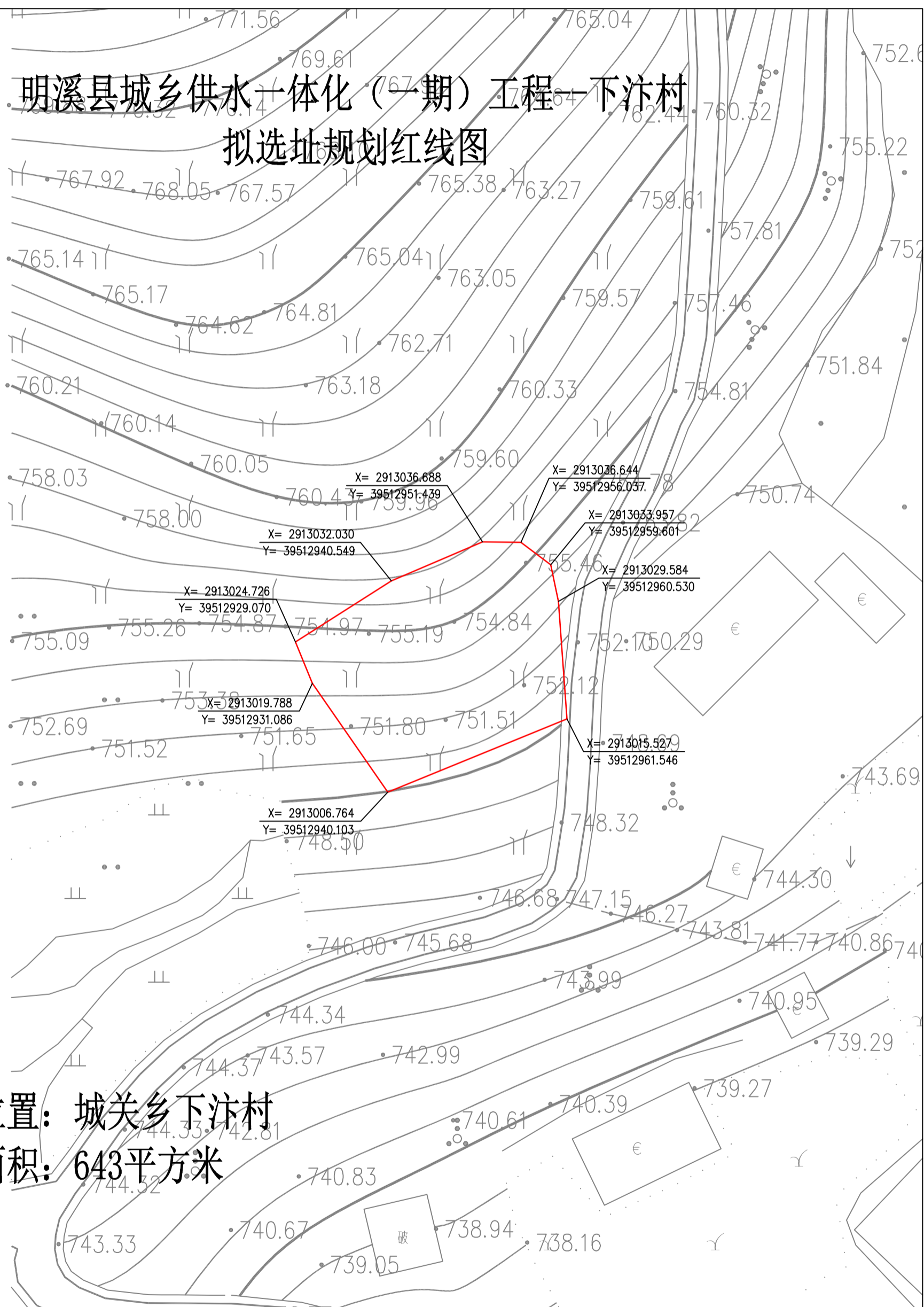
# 明溪县城下汴村供水一体化（一期）工程 拟选址规划红线图



用地位置：城关乡下汴村

用地面积：634平方米

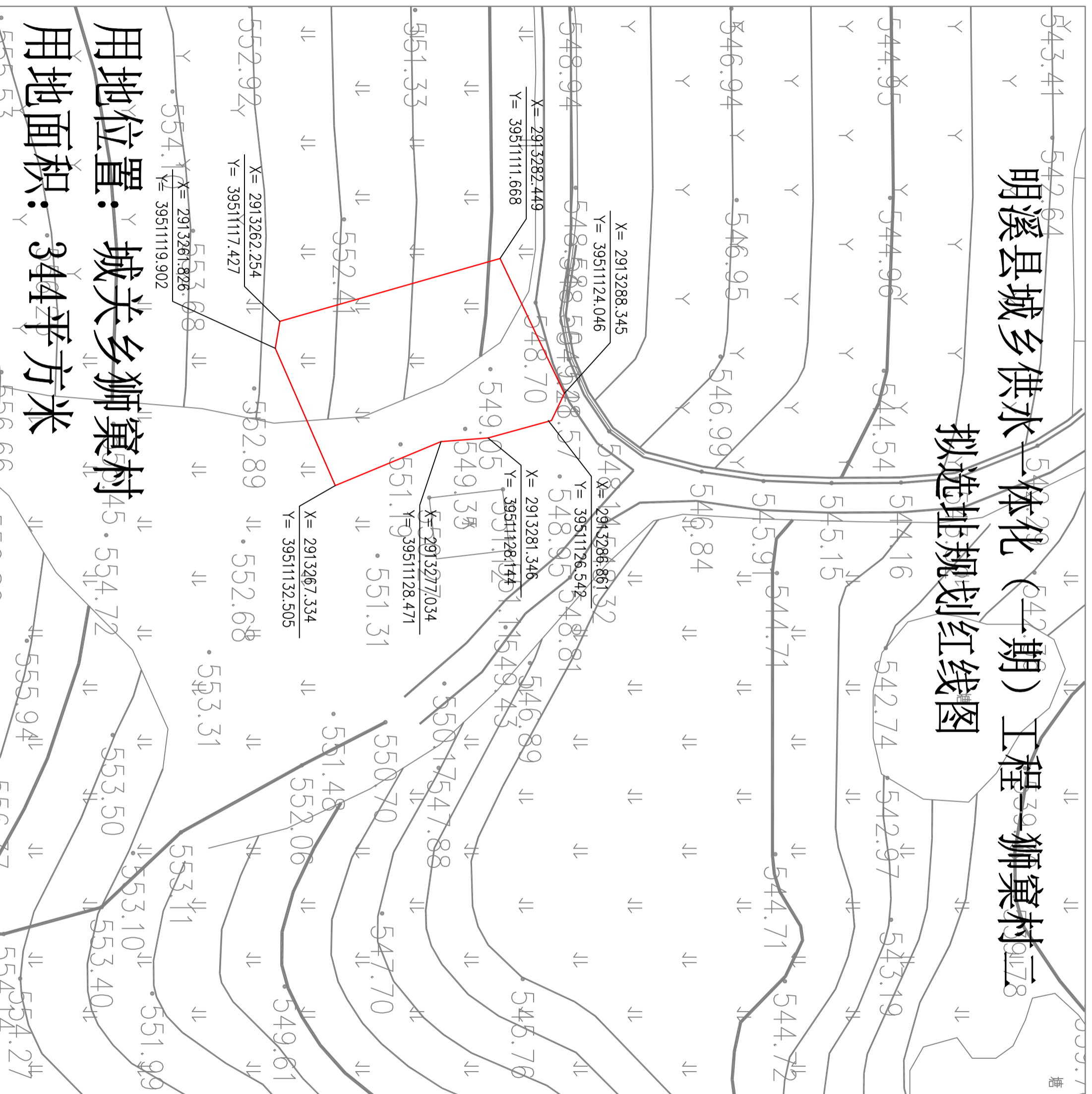
# 明溪县城乡供水一体化（一期）工程—下汴村 拟选址规划红线图



用地位置：城关乡下汴村  
用地面积：643平方米

# 明溪县城乡供水一体化（一期）工程狮窠村二

## 拟选址规划红线图



用地位置：城关乡狮窠村

用地面积：344平方米