

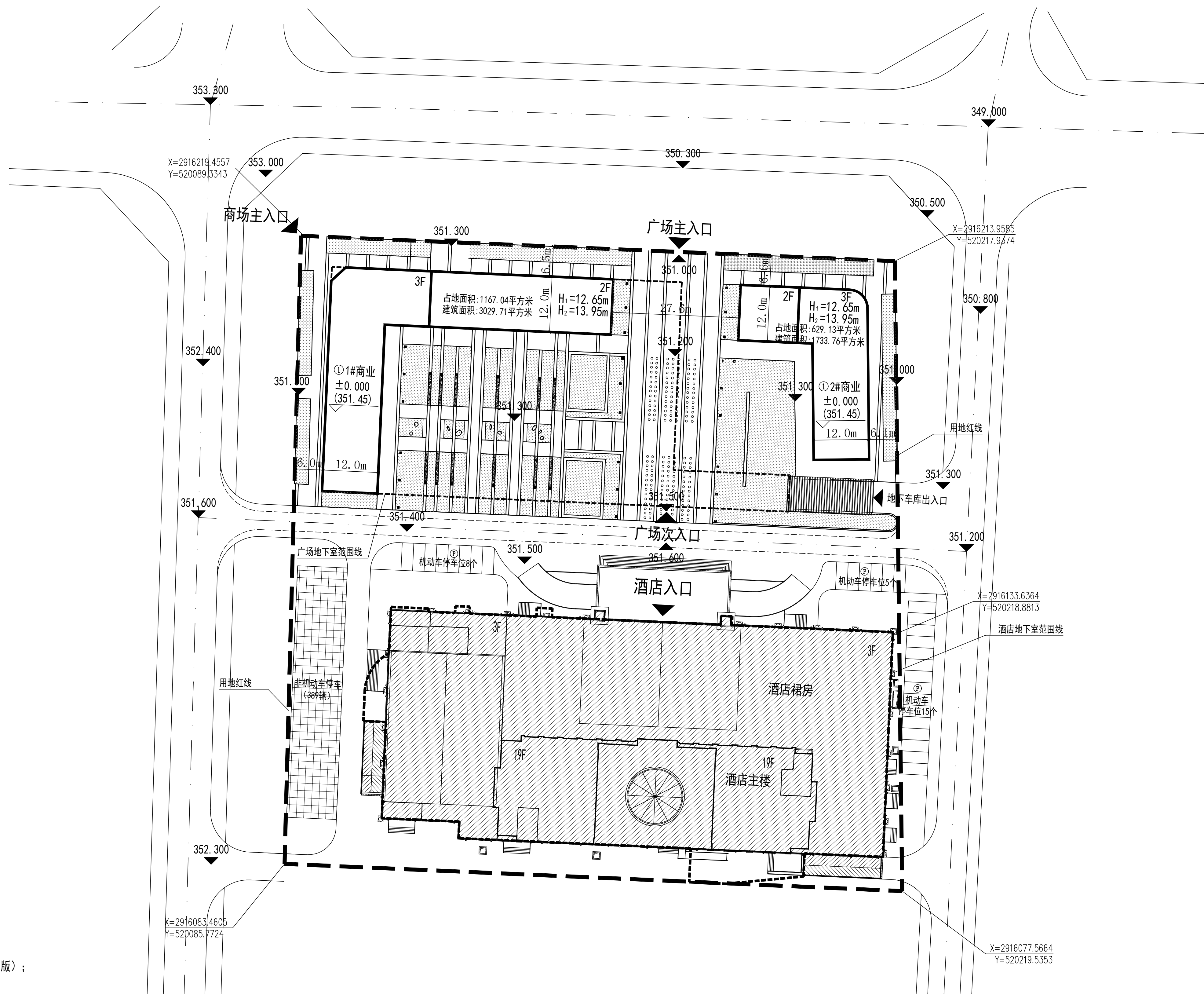
专业	姓名	签名	日期	专业	姓名	签名	日期
建筑电气				电气			
结构				暖通			
给排水				工艺			



- 绿化
- 停车位
- 用地红线
- 道路
- 在建酒店
- 商业
- 地下室范围线

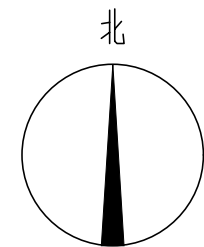
## 总平面图设计说明

- 1、本图设计的主要依据：
  - (1) 设计委托合同书；
  - (2) 《建筑设计防火规范》GB 50016—2014（2018版）；
  - (3) 《民用建筑设计统一标准》GB 50352-2019；
  - (4) 《福建省绿色建筑技术标准》DBJ 13-197-2017；
  - (5) 《福建省海绵城市建设技术导则》（2017版）；
  - (6) 《福建省城市规划管理技术规定》（2017版）；
  - (7) 国家、行业、地方现行相关设计规范、规定。
- 2、本图使用2000国家大地坐标系、零米高程；
- 3、本图中单位均为米；
- 4、本图中建筑单体耐火等级为二级；
- 5、场地内标高为设计标高，实际标高根据现场调整；
- 6、本图中，H1为建筑室外设计地面标高到屋面面层的高度；  
H2为建筑室外设计地面标高到女儿墙的高度。



总平面图 1:500

注：酒店主楼不在项目红线范围内



福建省沿海建筑设计院有限公司  
Fujian Coastal Architecture Design Institute Co. Ltd.

住房和城乡建设部建筑设计甲级资质  
证书编号: A135004161  
石油及化工产品储运专业工程设计乙级  
防化、民爆器材工程、火、炸药工程乙级  
证书编号: A235004168  
文物保护工程勘察、设计、监理乙级  
福建省全过程工程造价试点企业(第一批)

备注
----

本设计图纸内容受国家法律保护，违者必究！

图纸专用章

注册建筑师执业章

注册工程师执业章

施工图审查单位:

施工图审查合格书编号:

工程名称:

建设单位:

审 定		
工程负责人		
专业负责人		
审 核		
校 对		
设 计		
制 图		

图 名:

工程编号		
图 别		图
版 本 号		
日 期		