

# 年产40万吨矿物原料粉体及深加工项目

## 方案设计变更

# 年产 40 万吨矿物原料粉体及深加工项目 设计变更说明

由原来 54.74%变更为 54.31%，行政办公及生活服务设施建筑面积占总建筑面积比例由原来 12.56%变更为 12.73%。（变更原因：根据单体占地面积调整而做对应变更。）

## 一、变更原因：

根据业主需求，因工艺生产流程需要，对原有方案文本进行局部调整。

## 二、变更内容：

1、原有门卫位置在地磅一侧，现门卫调整至消防水池一侧。原有门卫占地面积为 41.20 m<sup>2</sup>，总建筑面积为 41.20 m<sup>2</sup>，计容面积为 41.20 m<sup>2</sup>；现变更后门卫占地面积为 35.96 m<sup>2</sup>，总建筑面积为 35.96 m<sup>2</sup>，计容面积为 35.96 m<sup>2</sup>。（变更原因：根据现场实际建设情况，工艺生产流程需要，调整门卫位置方便后期管理。）

2、取消原 2#生产车间 3 轴至 7 轴附属设备用房。原有 2#生产车间占地面积为 7962.26 m<sup>2</sup>，总建筑面积为 8669.92 m<sup>2</sup>，计容面积为 19964.46 m<sup>2</sup>；现变更后 2#生产车间占地面积为 7770.79 m<sup>2</sup>，总建筑面积为 8286.98 m<sup>2</sup>，计容面积为 19581.52 m<sup>2</sup>；（变更原因：根据生产工艺需要，调整 2#生产车间面积方便后续工艺流程生产线。）

3、总平面图调整。指标表变更，占地面积由 25543.69 m<sup>2</sup>变更为 25346.98 m<sup>2</sup>，总建筑面积由 29488.91 m<sup>2</sup>变更为 29100.73 m<sup>2</sup>，建筑计容建筑面积由 66910.02 m<sup>2</sup>变更为 66521.84 m<sup>2</sup>，建筑系数



年产40万吨矿物原料粉体及深加工项目(变更后)



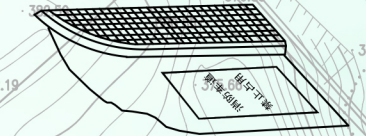
图例

- 用地红线
- 红线坐标
- 室外标高
- 室内标高
- 出入口
- 建筑轮廓线
- 绿化
- 停车位
- 垃圾箱



消防车道禁止占用

消防车道出入口禁停标线及路面警示标志示例



消防车道侧禁停标线及路面警示标志示例

消防车道标识要求:

根据《中华人民共和国消防法》《中华人民共和国道路交通安全法》和国家标准《道路交通标志和标线》(GB 5768)的有关规定,对单位或者住宅区的消防车通道沿途实行标志和标线标识管理。在消防车通道两侧设置禁停标志和禁停标线,在消防车通道沿途每隔20米距离在路面中央施划黄色方框线,在方框内沿行车方向标注内容为“消防车道 禁止占用”的警示字样(见示例)。在单位或者住宅区的消防车通道出入口路面,按照消防车通道净宽施划禁停标线,标线为黄色网状实线,外边线宽20厘米,内部网格线宽10厘米,内部网格线间距45度,标线中央位置沿行车方向标注内容为“消防车道 禁止占用”的警示字样(见示例);同时在消防车通道两侧设置醒目的警示标志(见示例),提示严禁占用消防车通道,违者将承担相应法律责任等内容。

1.5米雨水管

X=2918684.349  
Y=525236.658

X=2918697.3335  
Y=525232.6077

X=2918625.343  
Y=525284.557

X=2918602.625  
Y=525281.968

X=2918601.244  
Y=525293.271

X=2918602.2862  
Y=525116.6480

X=2918604.886  
Y=525138.873

X=2918545.955  
Y=525186.763

X=2918563.018  
Y=525233.233

X=2918531.868  
Y=525207.906

X=2918492.071  
Y=525240.274

X=2918521.477  
Y=525276.657

X=2918501.784  
Y=525292.660

X=2918462.180  
Y=525264.540

X=2918435.639  
Y=525286.111

X=2918406.442  
Y=525288.670

X=2918402.595  
Y=525283.808

X=2918401.893  
Y=525292.269

X=2918398.046  
Y=525287.407

X=2918420.310  
Y=525298.101

X=2918394.504  
Y=525287.778

X=2918370.9184  
Y=525301.3893

X=2918369.6839  
Y=525315.7282

X=2918435.406  
Y=525307.904

X=2918460.235  
Y=525316.376

X=2918431.437  
Y=525359.108

X=2918431.730  
Y=525341.283

X=2918398.634  
Y=525331.480

X=2918385.481  
Y=525310.218

X=2918371.7417  
Y=525318.0768

总平面布置图 1:500

总技术经济指标

项目	单位	数量
项目总用地面积	m <sup>2</sup>	46667.00
总占地面积	m <sup>2</sup>	25346.98
总建筑面积	m <sup>2</sup>	29100.73
计容总建筑面积	m <sup>2</sup>	66521.84
建筑系数		54.31%
容积率	-	1.43
绿地面积	m <sup>2</sup>	4699.02
绿地率		10.07%
行政办公及生活服务设施用地面积占总用地面积比例		1.54%
行政办公及生活服务设施建筑面积占总建筑面积比例		12.73%
停车位	位	60

面积和指标调整

指标调整

各单体建筑详细参数一览表

建筑名称	占地面积m <sup>2</sup>	总建筑面积m <sup>2</sup>	计容面积m <sup>2</sup>	建筑高度m	分期	备注
综合楼	719.36	3704.92	3704.92	23.70	一期	服务设施
1#生产车间	9576.00	9576.00	28728.00	17.80	一期	
2#生产车间	7770.79	8286.98	19581.52	30.00	一期	11.4m高建筑计容面积1032.38m <sup>2</sup> 16.4m高建筑计容面积6429.26m <sup>2</sup> 30.00m高建筑计容面积12119.88m <sup>2</sup> 11.4m部分:层高5m 16.4m部分:层高15m
3#生产车间	7226.57	7226.57	14453.14	15.20	二期	
门卫	35.96	35.96	35.96	3.45	一期	
消防水池	18.30	270.30	18.30	3.45	一期	
总计	25346.98	29100.73	66521.84			

注: 1) 生产车间高度大于8.0米小于16.0米, 计算容积率时按2倍建筑面积计。  
2) 生产车间高度大于16.0米, 计算容积率时按3倍建筑面积计。

面积调整

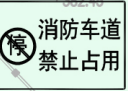


年产40万吨矿物原料粉体及深加工项目（变更前）

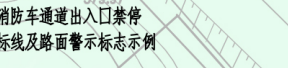


图例

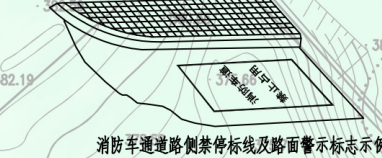
- 用地红线
- 红线坐标
- 室外标高
- 室内标高
- 出入口
- 建筑轮廓线
- 绿化
- 停车位
- 垃圾箱



消防车道禁止占用警示牌示例



消防车道禁止占用警示牌示例



消防车道禁止占用警示牌示例

总技术经济指标

项 目	单 位	数 量
项目总用地面积	m <sup>2</sup>	46667.00
总占地面积	m <sup>2</sup>	25543.69
总建筑面积	m <sup>2</sup>	29488.91
计容总建筑面积	m <sup>2</sup>	66910.02
建筑系数		54.74%
容积率	-	1.43
绿地面积	m <sup>2</sup>	4699.02
绿地率		10.07%
行政办公及生活服务设施用地面积占总用地面积比例		1.54%
行政办公及生活服务设施建筑面积占总建筑面积比例		12.56%
停车位	位	60

各单体建筑详细参数一览表

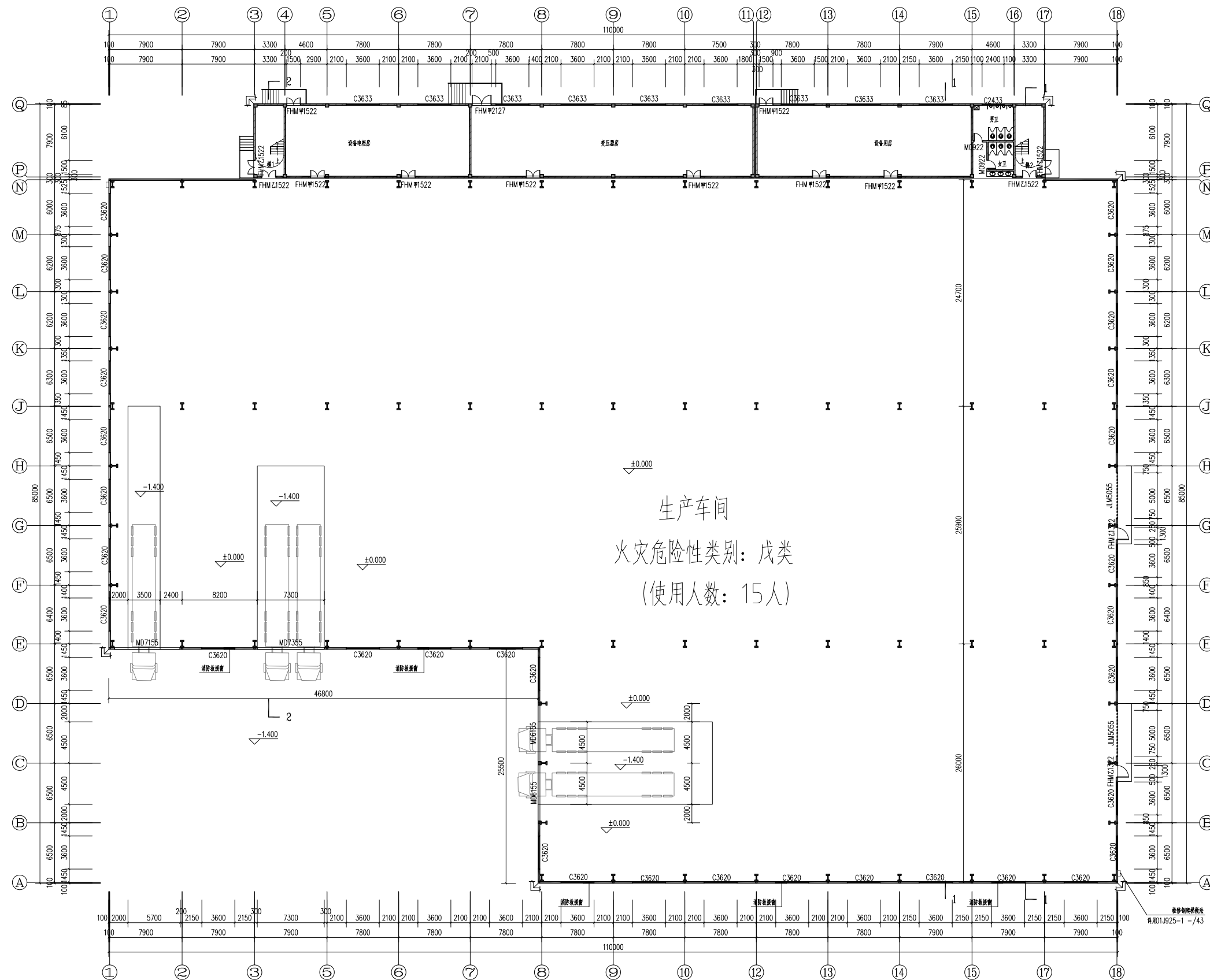
建筑名称	占地面积m <sup>2</sup>	建筑面积m <sup>2</sup>	计容面积m <sup>2</sup>	建筑高度m	分 期	备 注
综合楼	719.36	3704.92	3704.92	23.70	一期	服务设施
1#生产车间	9576.00	9576.00	28728.00	17.80	一期	
2#生产车间	7962.26	8669.92	19964.46	30.00	一期	11.4m高建筑计容面积1415.32m <sup>2</sup> 16.4m高建筑计容面积6429.26m <sup>2</sup> 30.00m高建筑计容面积12119.88m <sup>2</sup> 11.4m部分:层高5m 16.4m部分:层高15m
3#生产车间	7226.57	7226.57	14453.14	15.20	二期	
门卫	41.20	41.20	41.20	3.45	一期	
消防水池	18.30	270.30	18.30	3.45	一期	
总计	25543.69	29488.91	66910.02			

注：1）生产车间高度大于8.0米小于16.0米，计算容积率时按2倍建筑面积计。  
2）生产车间高度大于16.0米，计算容积率时按3倍建筑面积计算。

总平面布置图 1:500



变更前



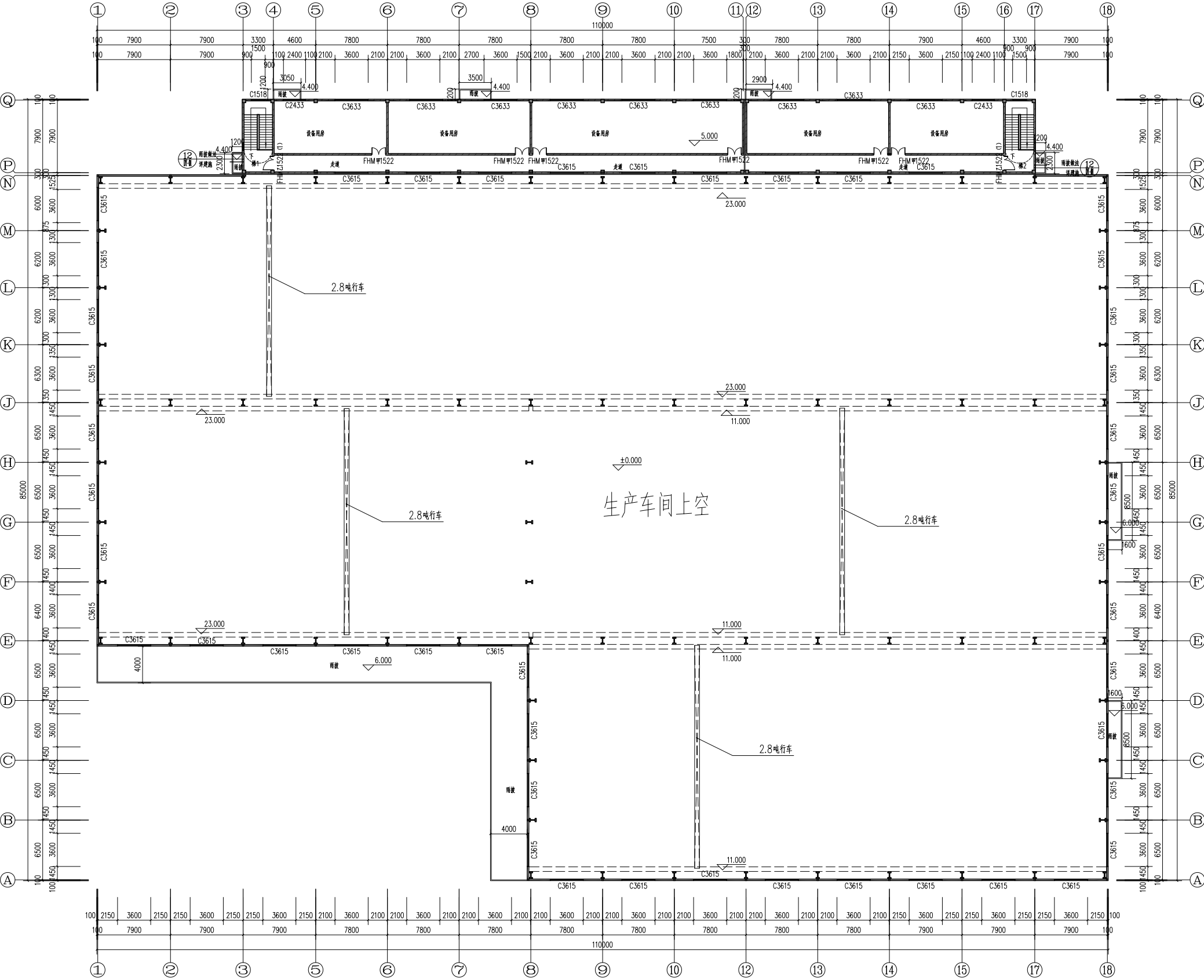
注：建筑占地面积：7962.26m<sup>2</sup>  
总建筑计容面积：19964.46m<sup>2</sup>  
总建筑面积：8669.92m<sup>2</sup>

一层平面图 1:100

## 2#生产车间



变更前

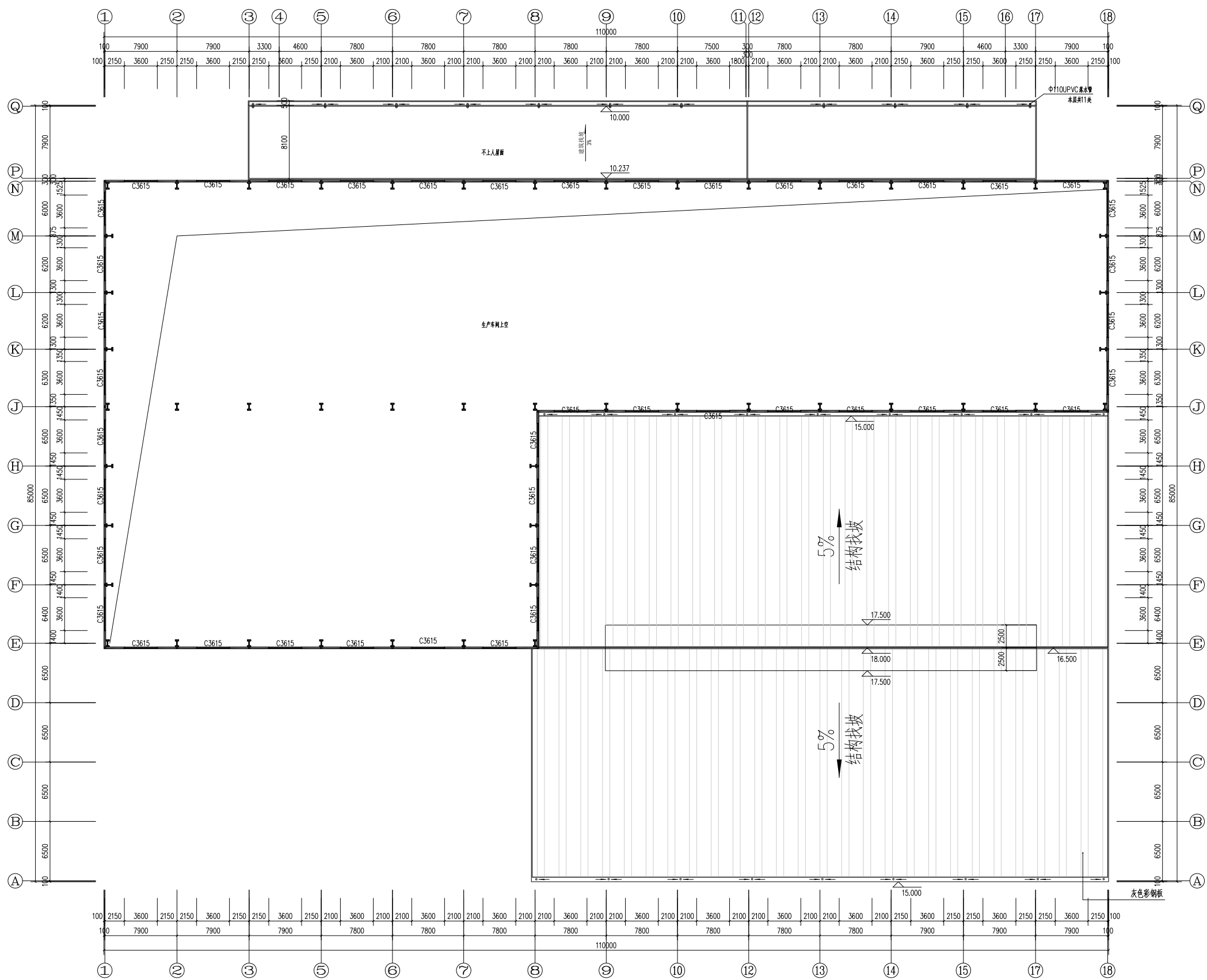


一层上空平面图 1:100

注：本层建筑面积：707.66m<sup>2</sup>



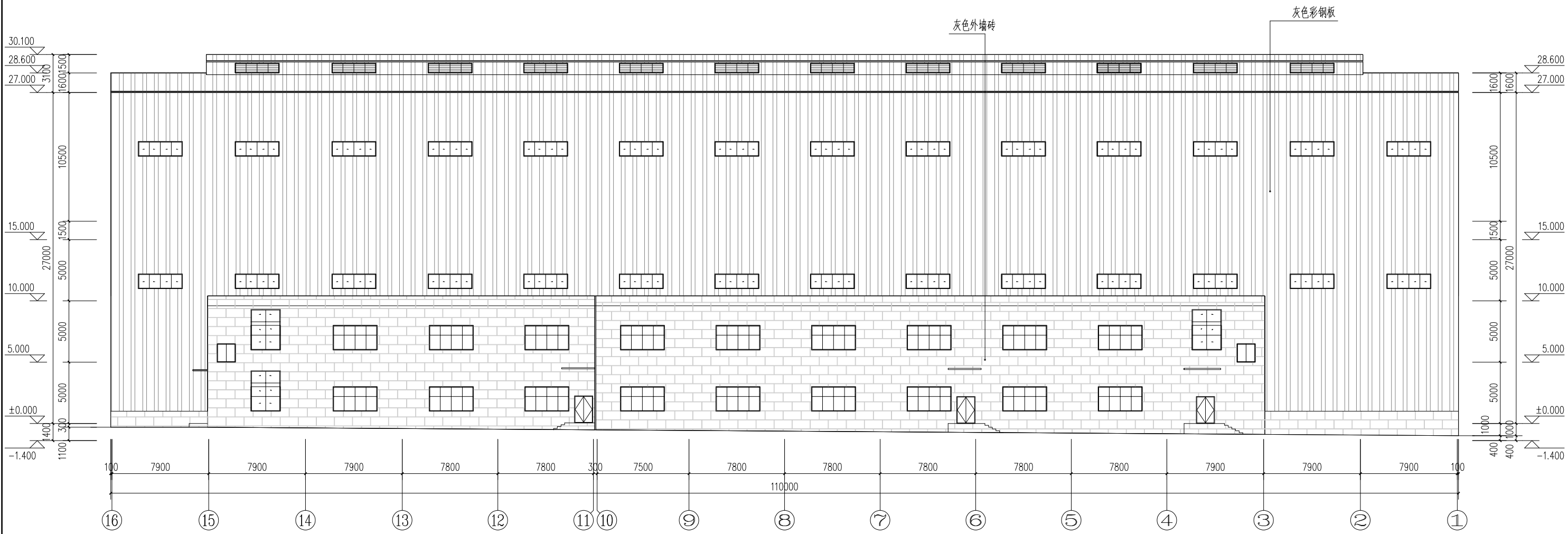
变更前



屋面平面图 1:100



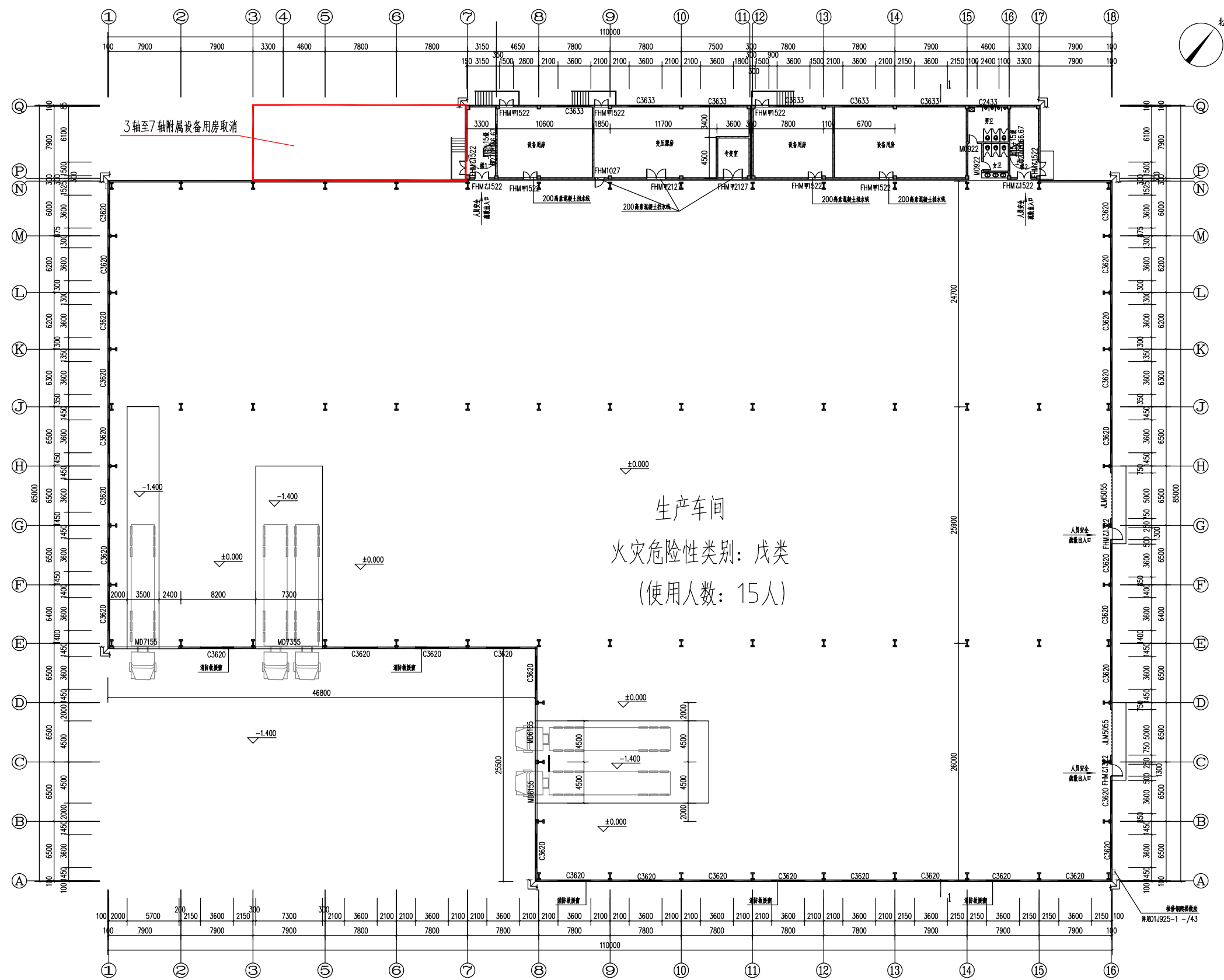
变更前



⑬ - ①轴立面图 1:100



变更后

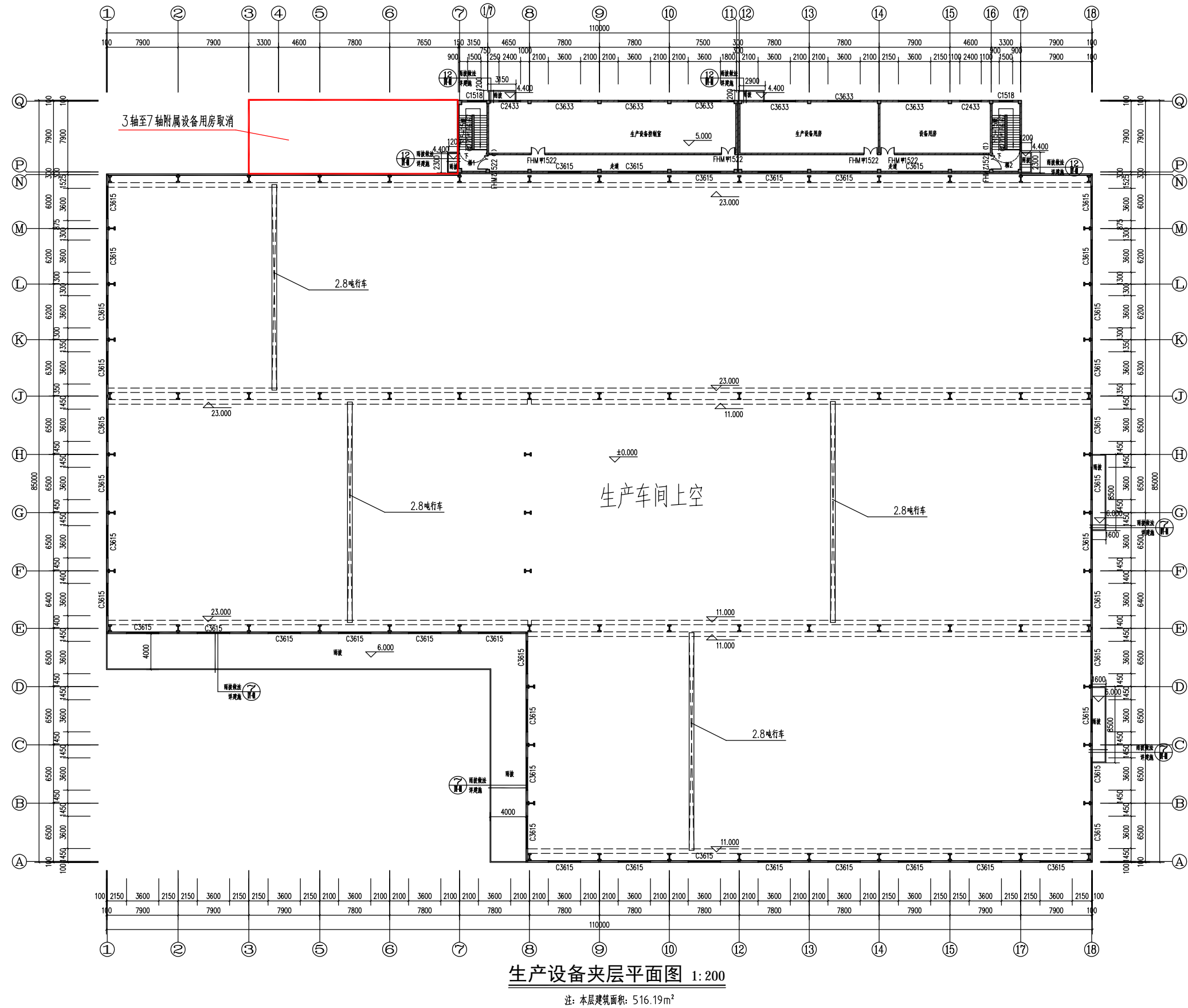


注: 1、本层建筑面积: 7770.79m<sup>2</sup>;  
总建筑面积: 8286.98m<sup>2</sup>;  
建筑计容面积: 19581.52m<sup>2</sup>;

一层平面图 1: 200

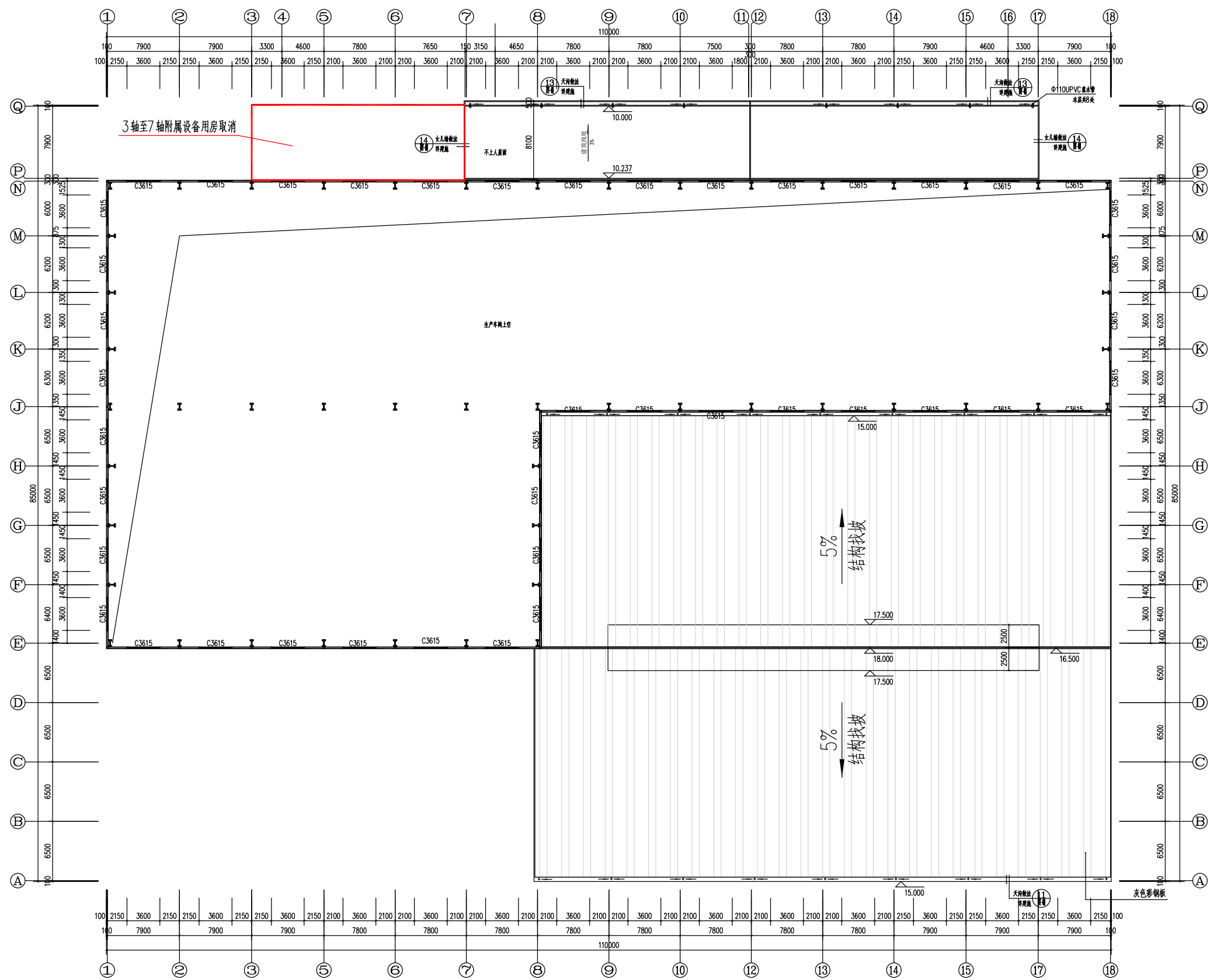


变更后



## 2#生产车间

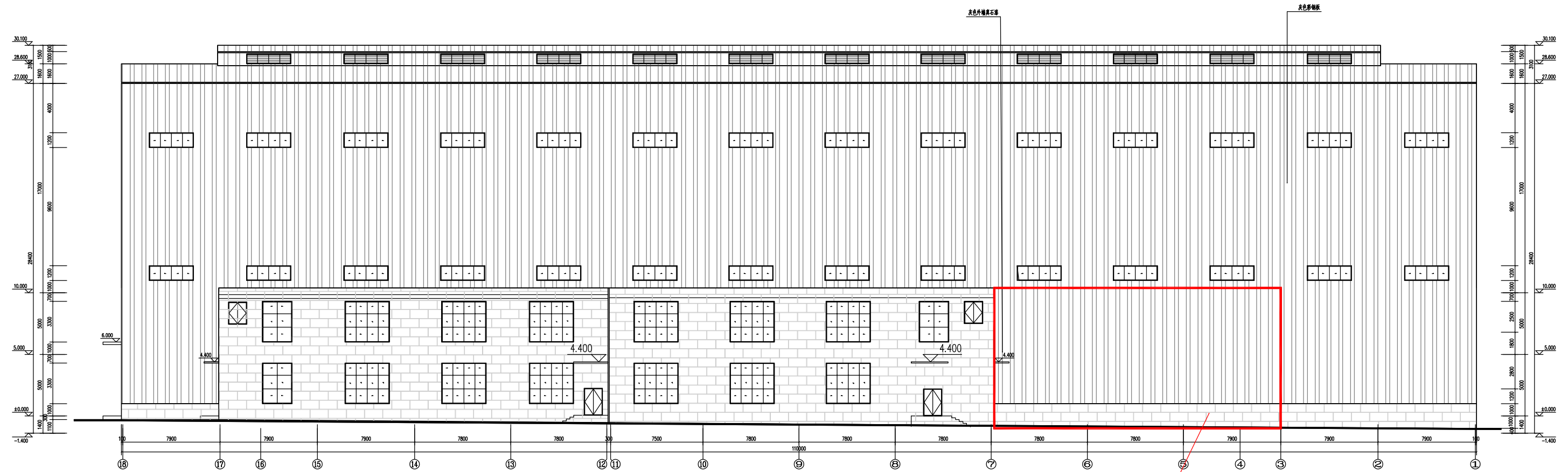
变更后



屋面层平面图 1:200



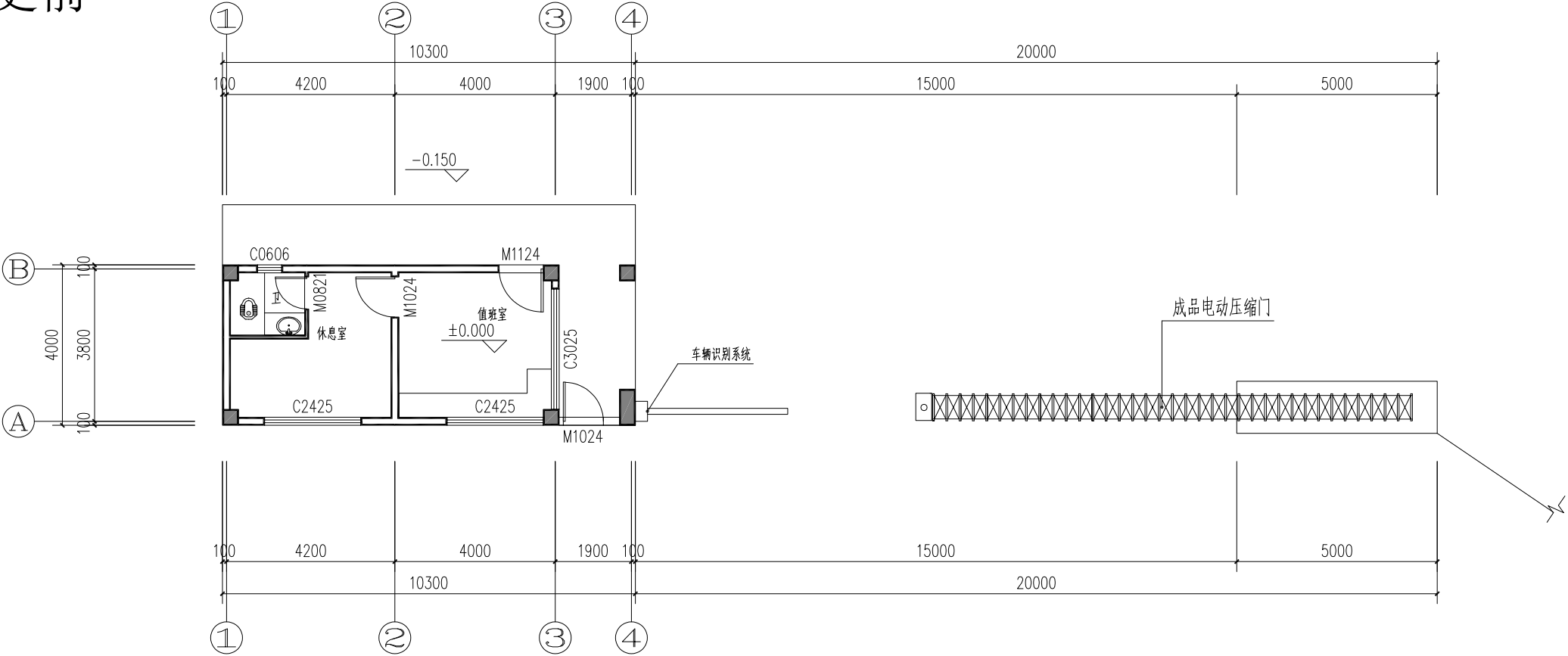
变更后



⑩-①轴立面图 1:100

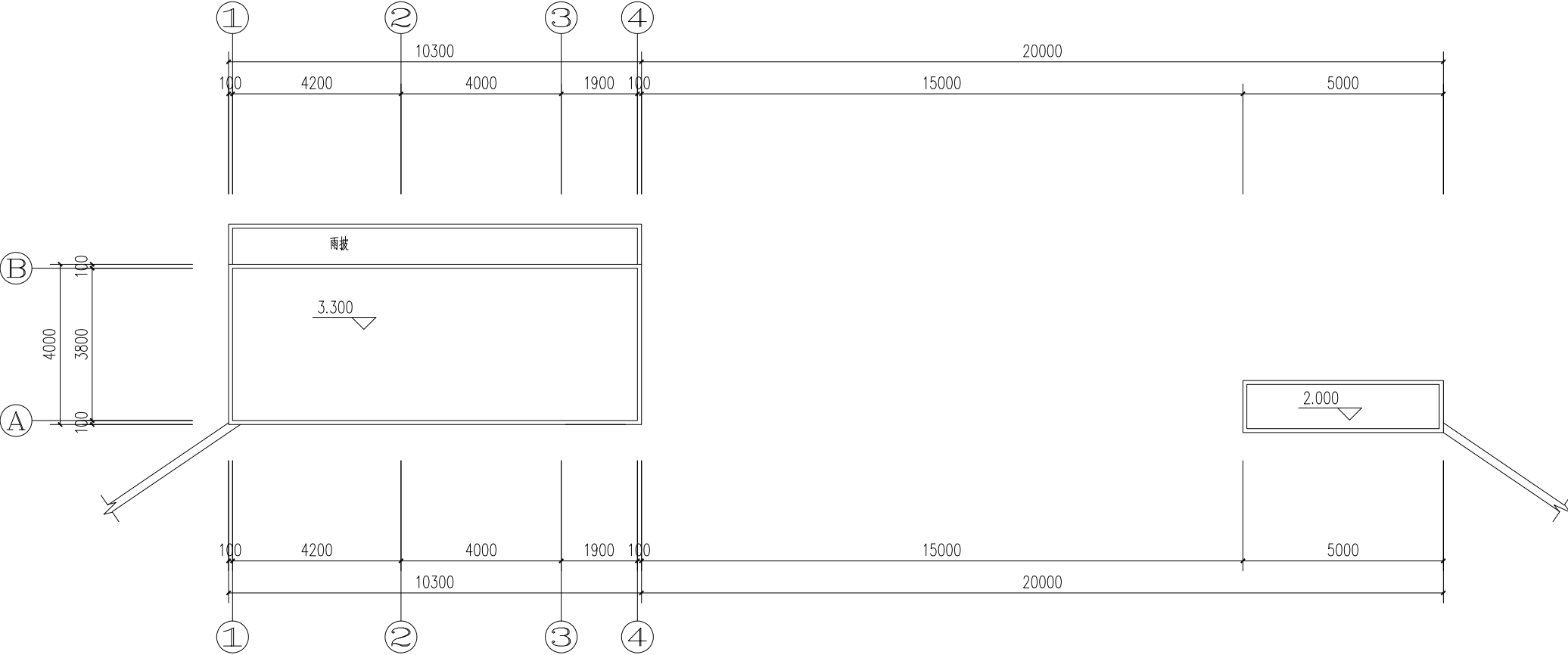
3轴至7轴附属设备用房取消

变更前



一层平面图 1:100

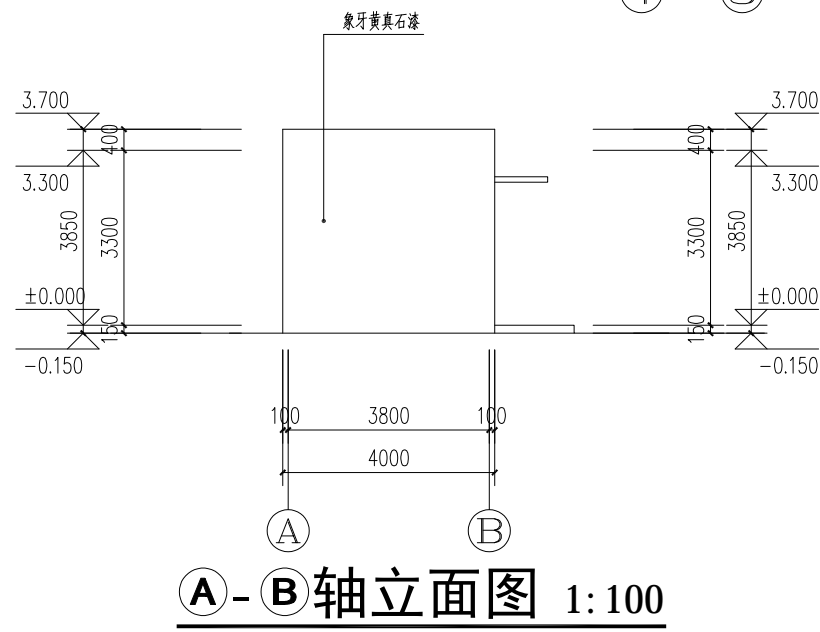
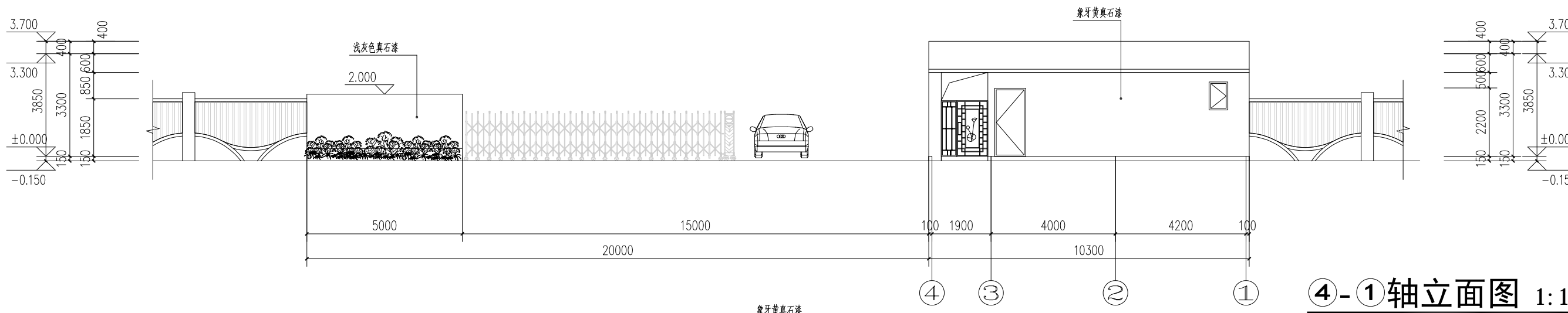
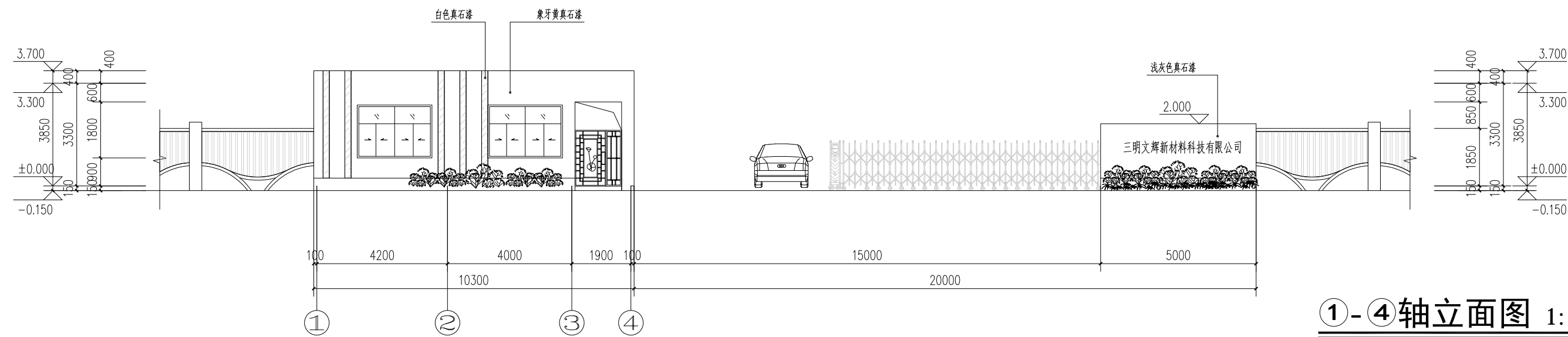
注：建筑占地面积：41.20m<sup>2</sup>



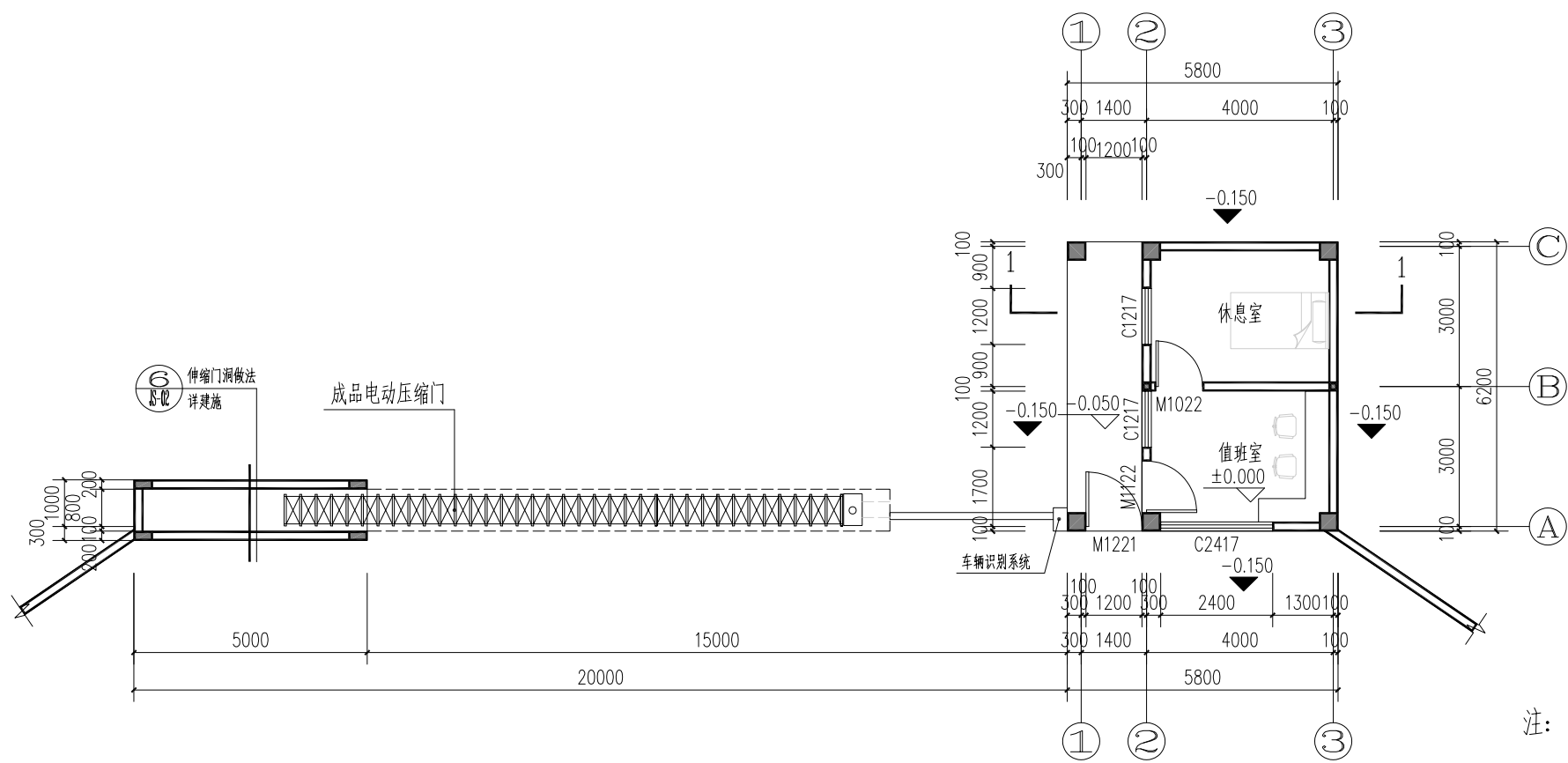
屋面层平面图 1:100



变更前

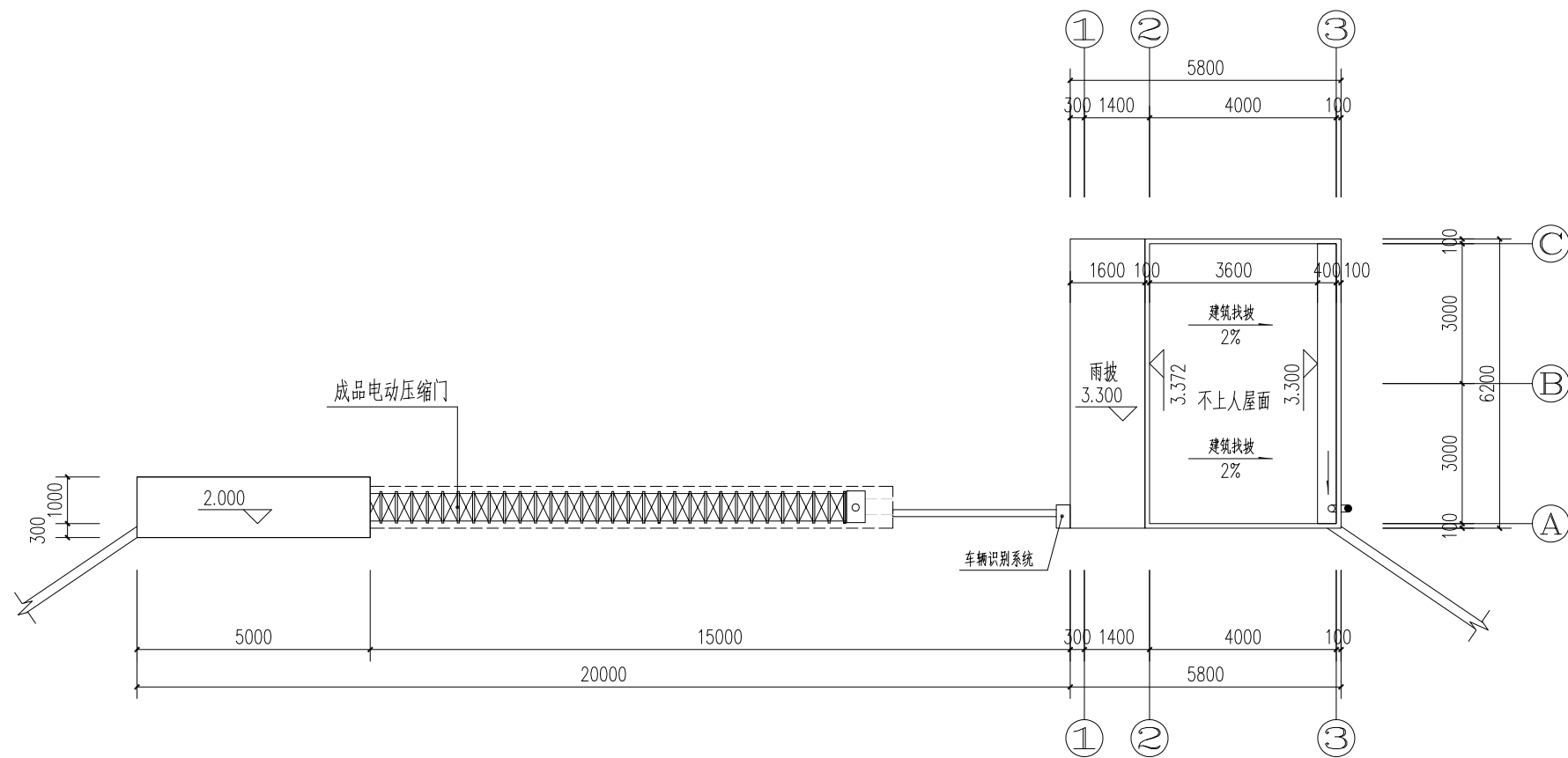


变更后



一层平面图 1:100

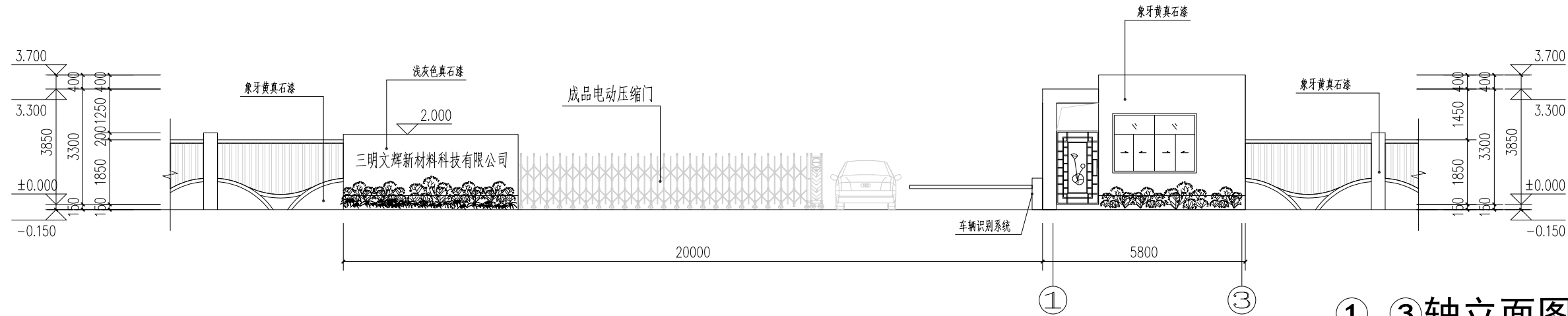
注：1、建筑占地面积：35.96m<sup>2</sup>；总建筑面积：35.96m<sup>2</sup>。



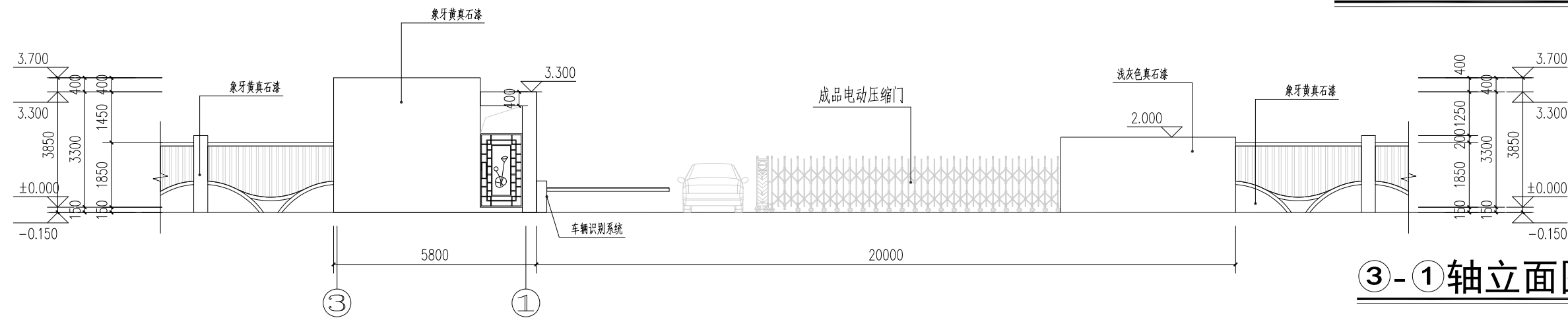
屋面层平面图 1:100



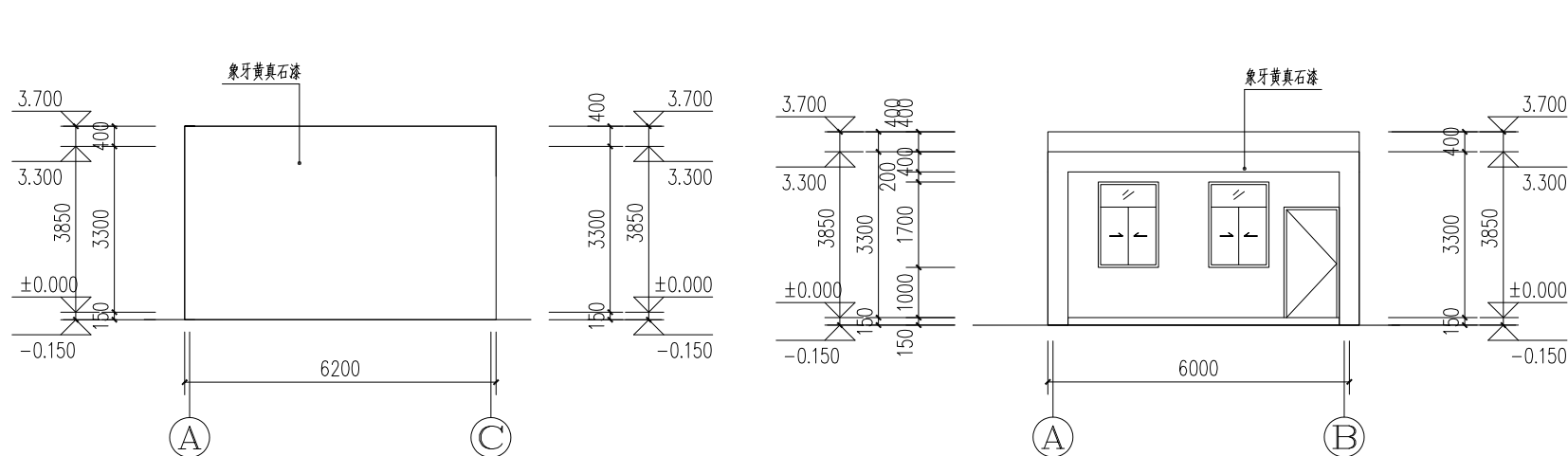
变更后



① - ③轴立面图 1:100

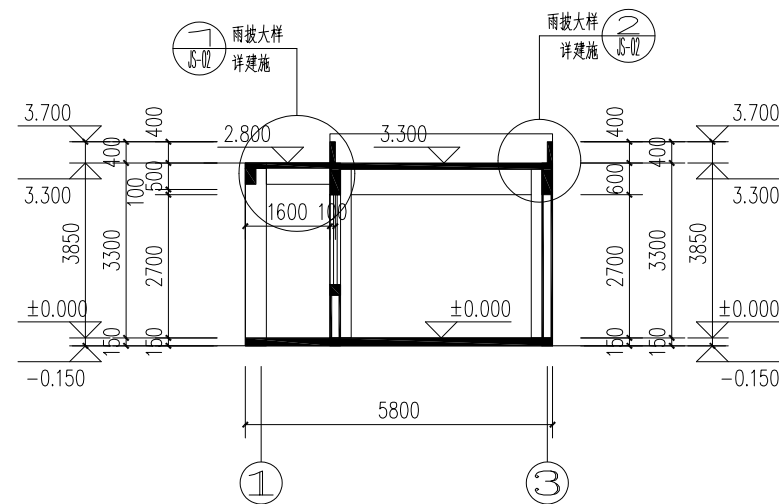


③ - ①轴立面图 1:100



A - C轴立面图 1:100

A - B轴立面图 1:100



1-1剖面图 1:100