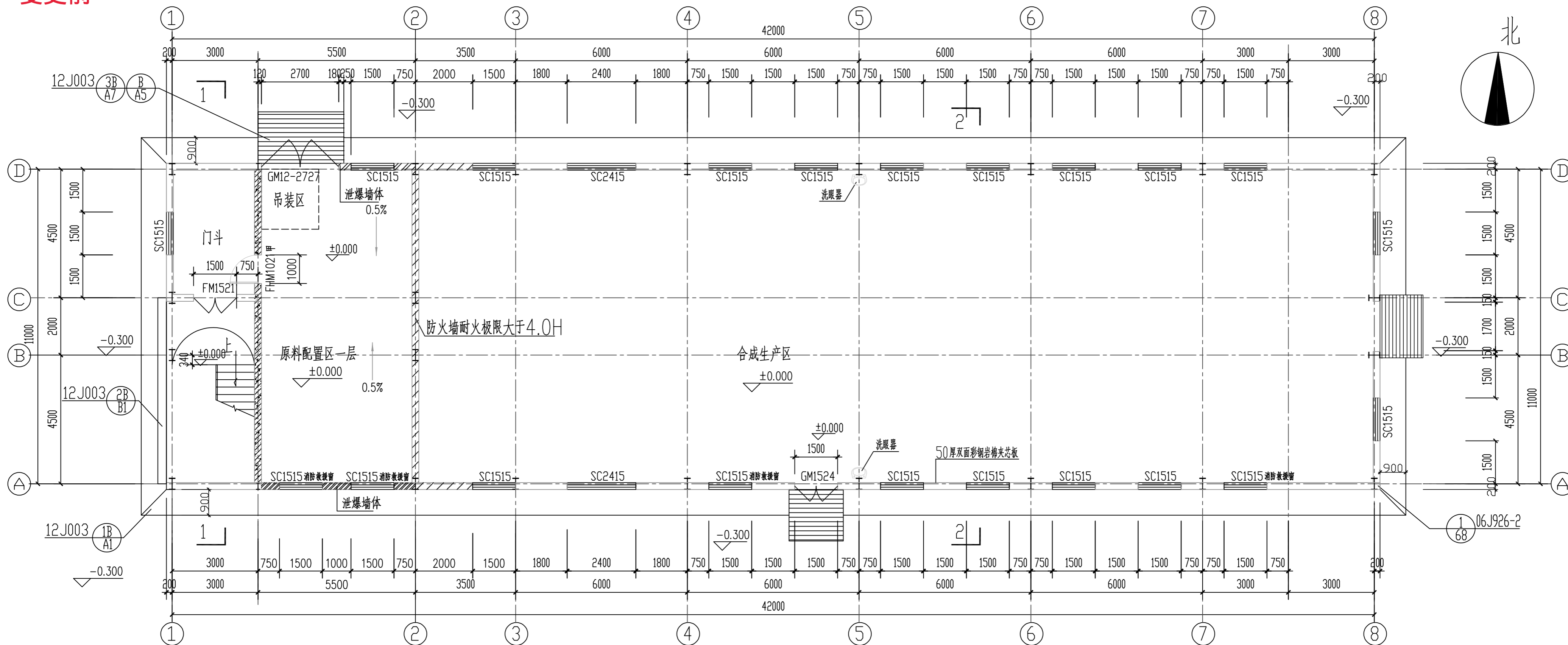


变更前



±0.000层平面图 1:100

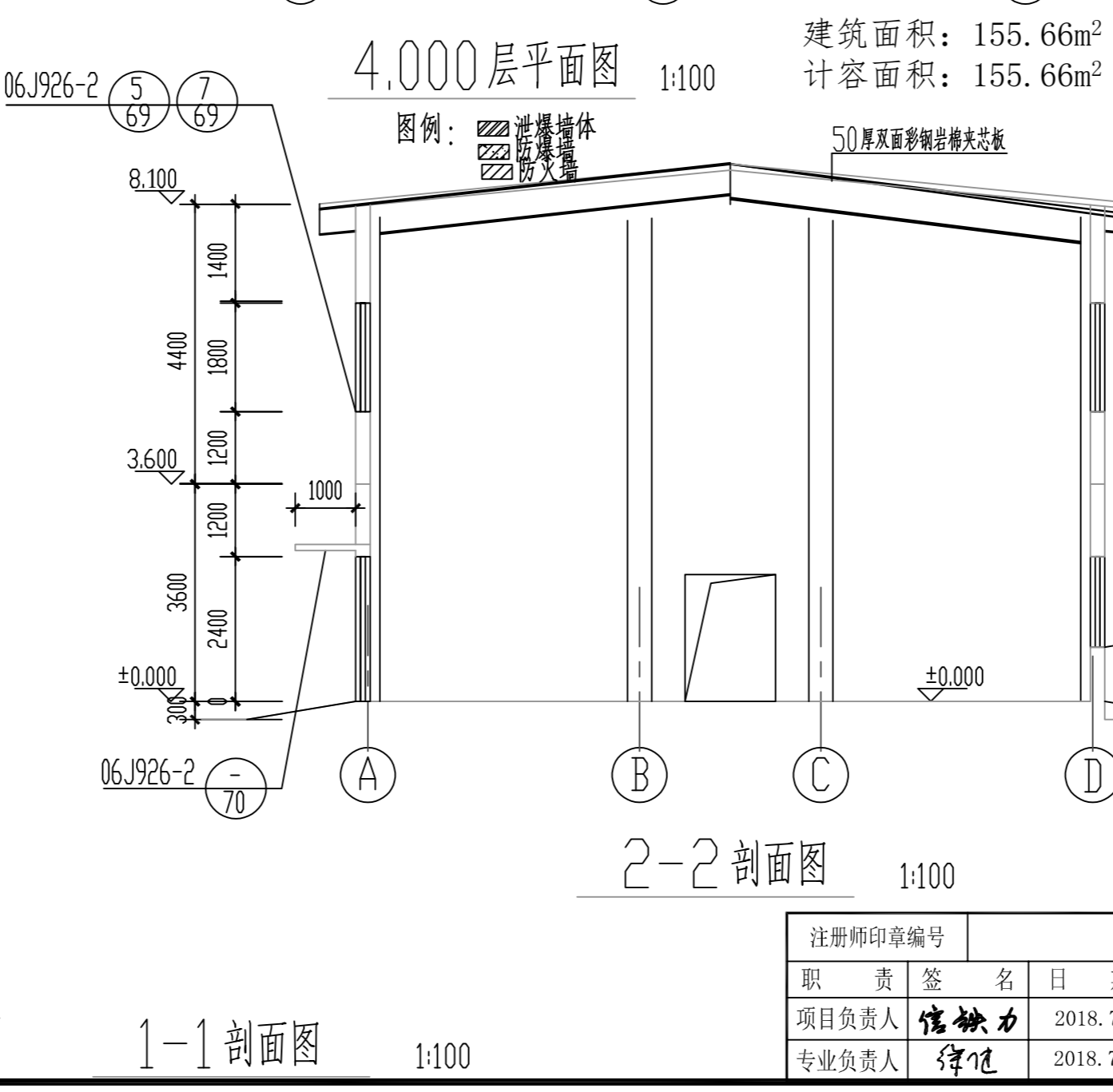
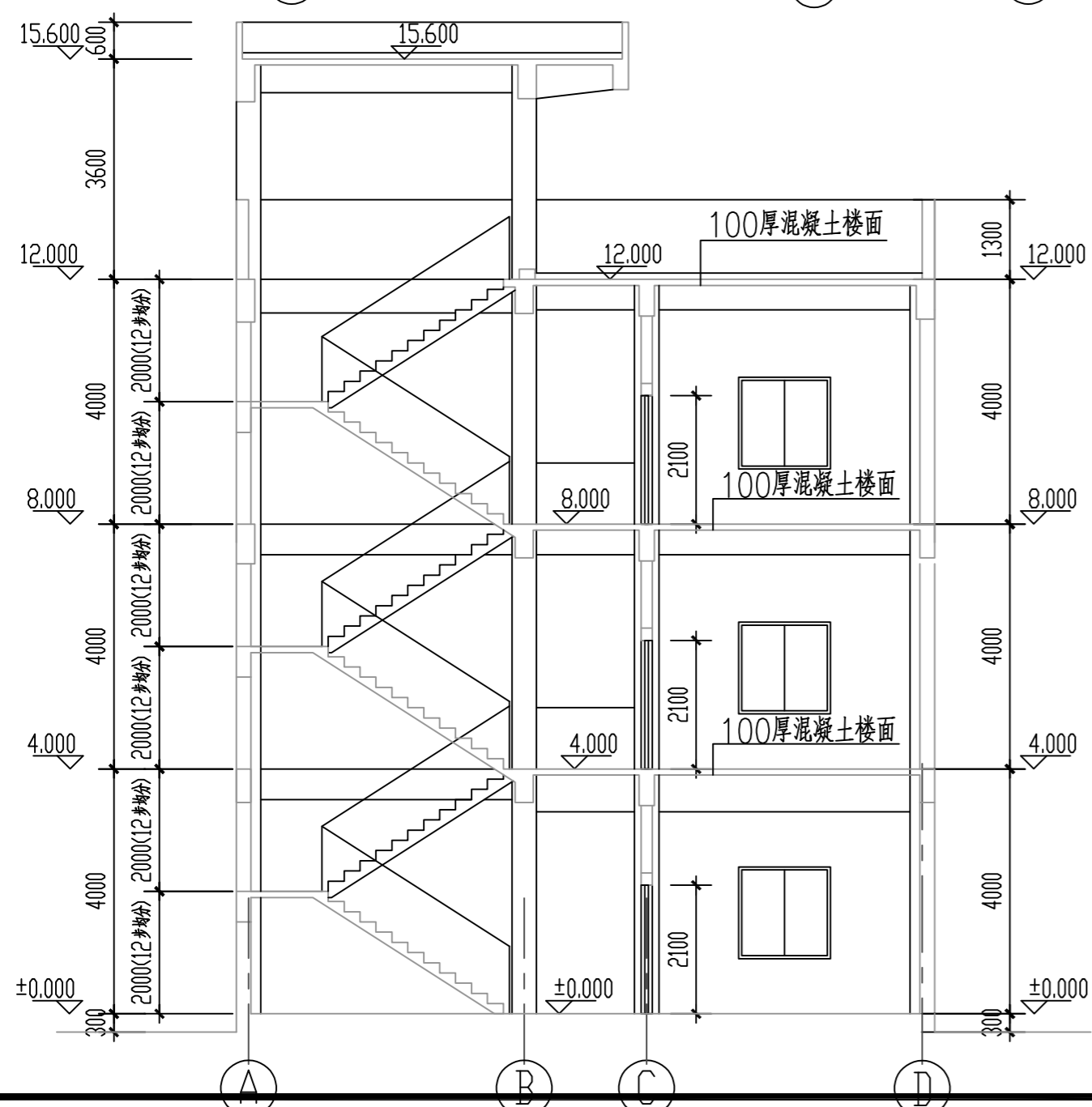
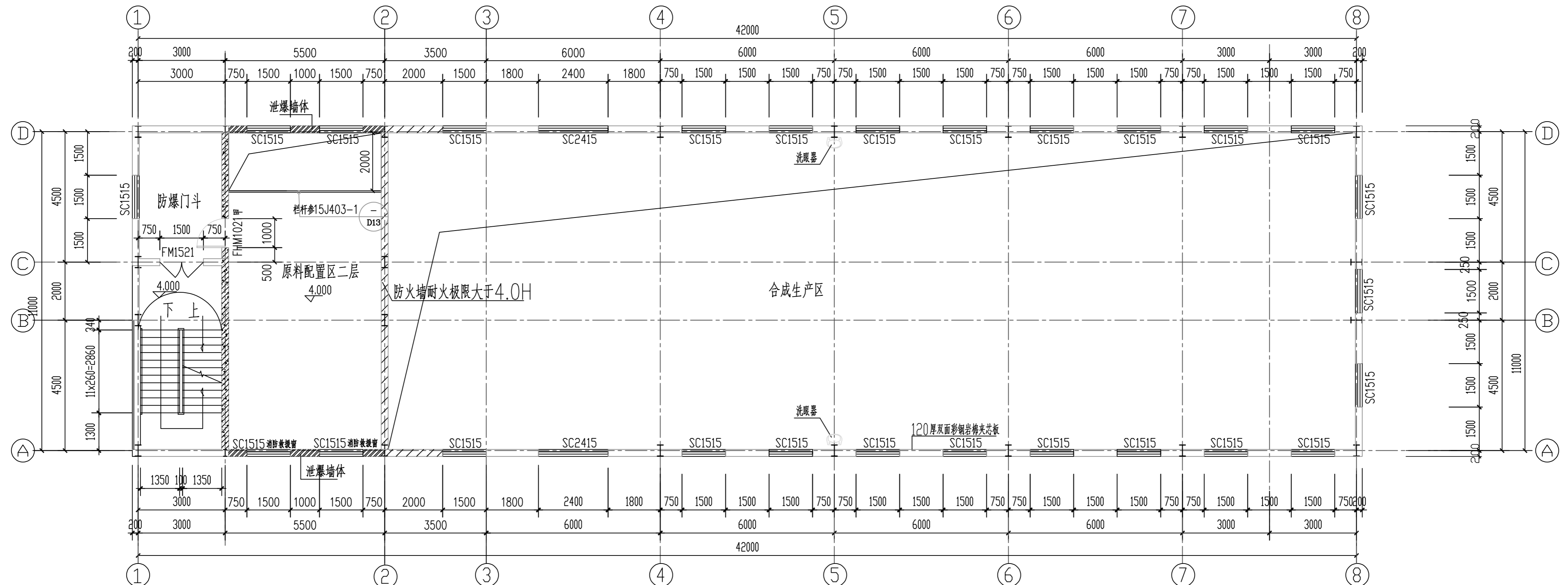
建筑面积: 546.05m²
计容面积: 938.84m²

图例:
 泄爆墙体
 防爆墙
 防火墙

泄压计算	
1. 原料配置区一层泄压计算	4. 合成生产区泄压计算
长径比计算: $11 \times (5.5 + 4) \times 2 / 4 \times 5.5 \times 4 = 2.38 < 3$	长径比计算: $33.5 \times (11 + 8) \times 2 / 4 \times 11 \times 8 = 3.61 > 3$
$A = 10CV^{2/3} = 10 \times 0.11 \times (242)^{2/3} = 42.72 \text{ m}^2$	分段计算2~5轴, 5~8轴
外墙泄压面积: 33.14m ² 屋顶泄压面积: 10.78m ²	2~5轴泄压计算
泄压面积满足计算要求	$A = 10CV^{2/3} = 10 \times 0.11 \times (1364)^{2/3} = 135.29 \text{ m}^2$
2. 原料配置区二层泄压计算与原料配置区一层泄压相同	屋顶泄压面积: 170.5m ²
3. 原料配置区三层泄压计算	5~8轴泄压计算
长径比计算: $11 \times (5.5 + 4) \times 2 / 4 \times 5.5 \times 4 = 2.38 < 3$	$A = 10CV^{2/3} = 10 \times 0.11 \times (1584)^{2/3} = 149.47 \text{ m}^2$
$A = 10CV^{2/3} = 10 \times 0.11 \times (242)^{2/3} = 42.72 \text{ m}^2$	屋顶泄压面积: 198m ²
外墙泄压面积: 33.14m ² 屋顶泄压面积: 60.5m ²	泄压面积满足计算要求
原料配置区三层泄压面积满足计算要求	泄压屋面做法参照图集14J938第D4详图XBW1

△		2018.7	王旭	王旭	常松	律佳	
版次	说明	日期	设计	制图	校核	审核	审定
山东鸿运工程设计有限公司				三明市锦浪新材料科技有限公司			
微胶囊生产车间 ±0.000层平面图				设计项目 微胶囊发泡剂、含氟液晶与电子 新材料项目及化工仓储项目(一期)			
				设计阶段 施工图			
注册师印章编号		日期		比例		图号	
项目负责人 律佳		2018.7		第1张 共1张 专业 建筑		18071-01J-02	
专业负责人 律佳		2018.7					

日期	
专业	
姓名	
日期	
专业	
姓名	
日期	
专业	
姓名	
日期	
专业	



建筑面积: 155.66m²
计容面积: 155.66m²

4.000层平面图 1:100

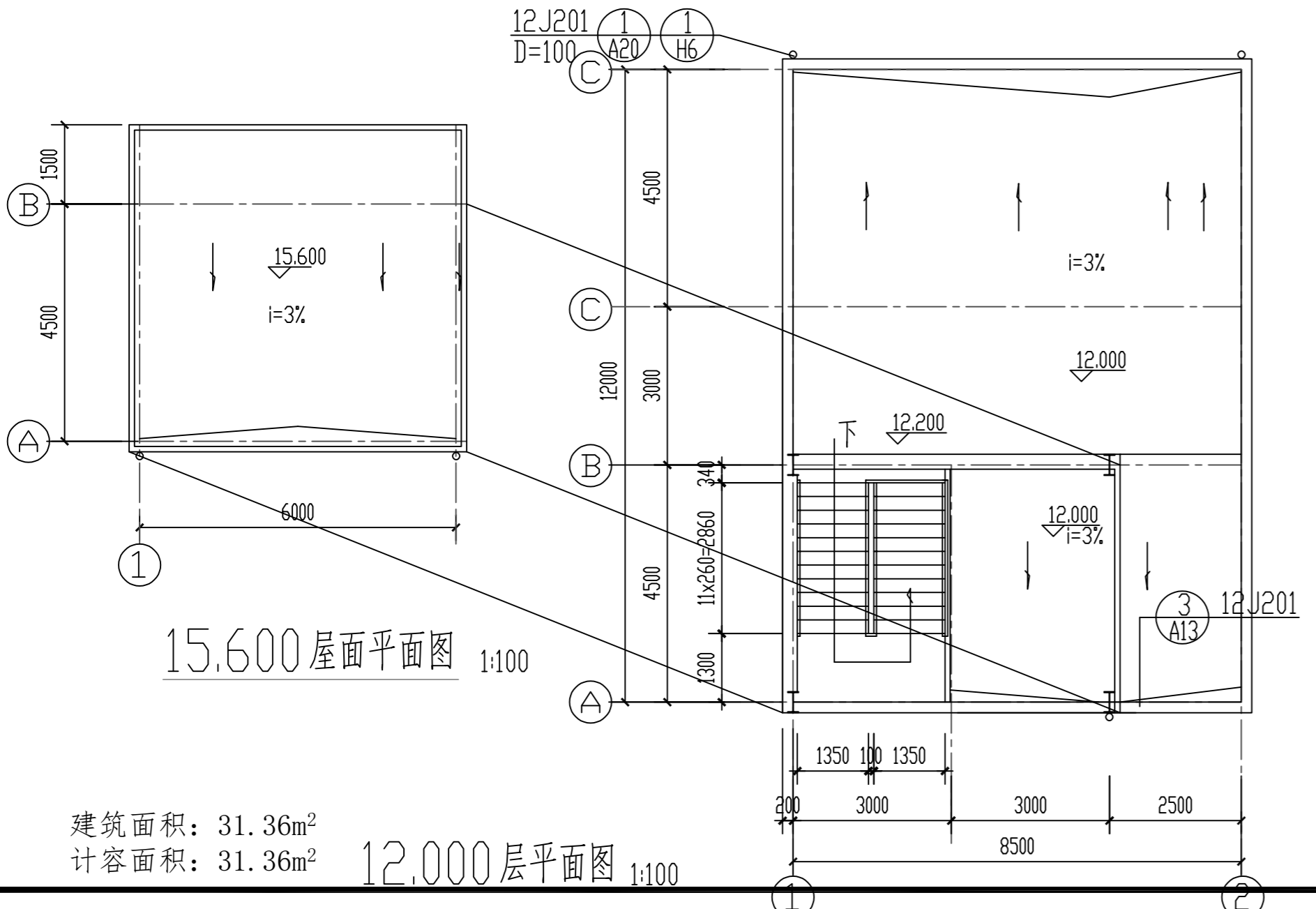
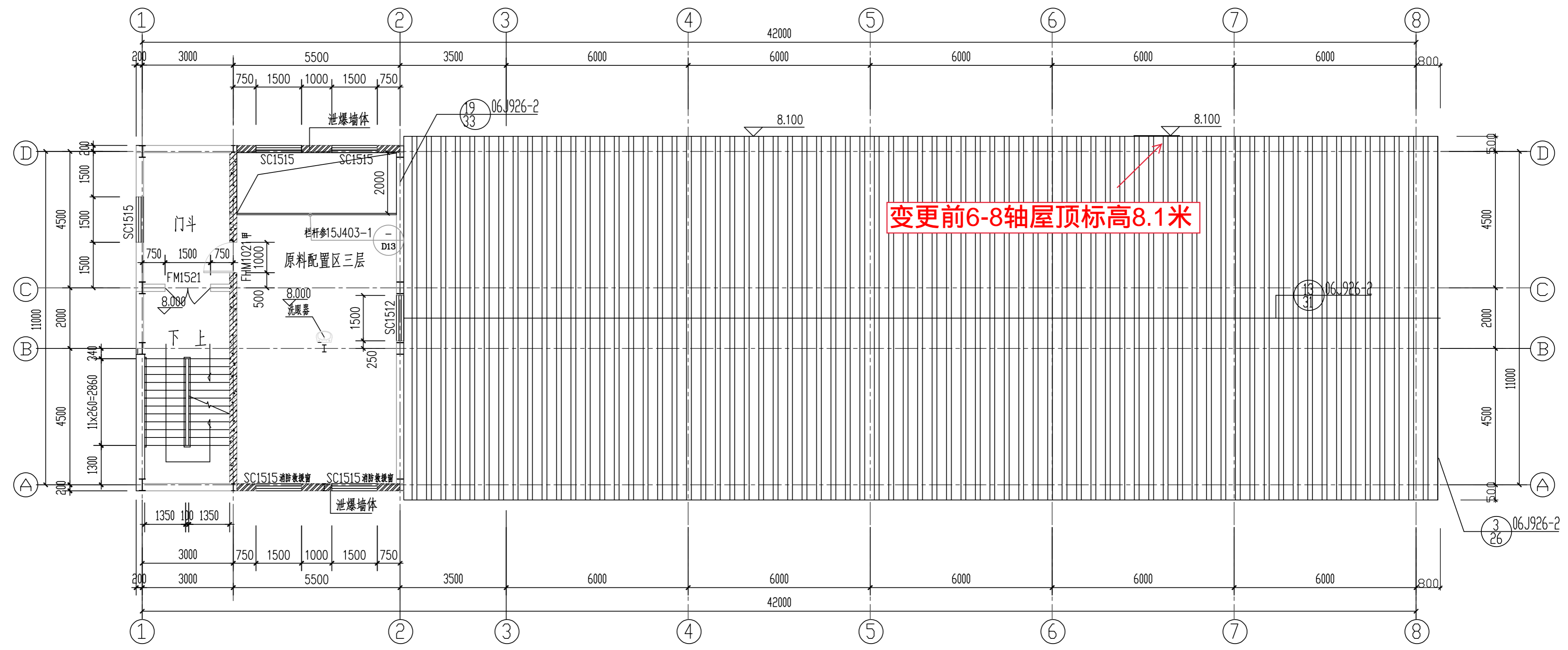
2-2剖面图 1:100

1-1剖面图 1:100

版次	说明	日期	设计	制图	校核	审核	审定
		2018.7	王旭	王旭	常松	律佳	
山东鸿运工程设计有限公司				三明市锦浪新材料科技有限公司			
微胶囊生产车间				设计项目			
4.000层平面图、剖面图				微胶囊发泡剂、含氧液晶与电子新材料项目及化工仓储项目(一期)			
				设计阶段			
				施工图			
比例				图号			
第 1 张 共 1 张 专业				18071-01J-03			

注册师印章编号	
职 责 签 名	日 期
项目负责人 律佳	2018.7
专业负责人 律佳	2018.7

日期	
专业	
姓名	
日期	
专业	
姓名	
日期	
专业	
姓名	
专业	



8.000层平面图 1:100

图例：

建筑面积：155.66m²
 计容面积：155.66m²

建筑面积：31.36m²
 计容面积：31.36m²

12.000层平面图 1:100

△		2018.7	王旭	王旭	常松	律佳
版次	说明	日期	设计	制图	校核	审核 审定
山东鸿运工程设计有限公司					三河市锦浪新材料科技有限公司	
注册师印章编号			微胶囊生产车间		设计项目	
职 责 签 名			8.100层平面图		设计阶段	
项目负责人 律佳			2018.7		施工图	
专业负责人 律佳			2018.7		图 号	
比例			第 1 张 共 1 张 专业 建筑		18071-01J-04	

